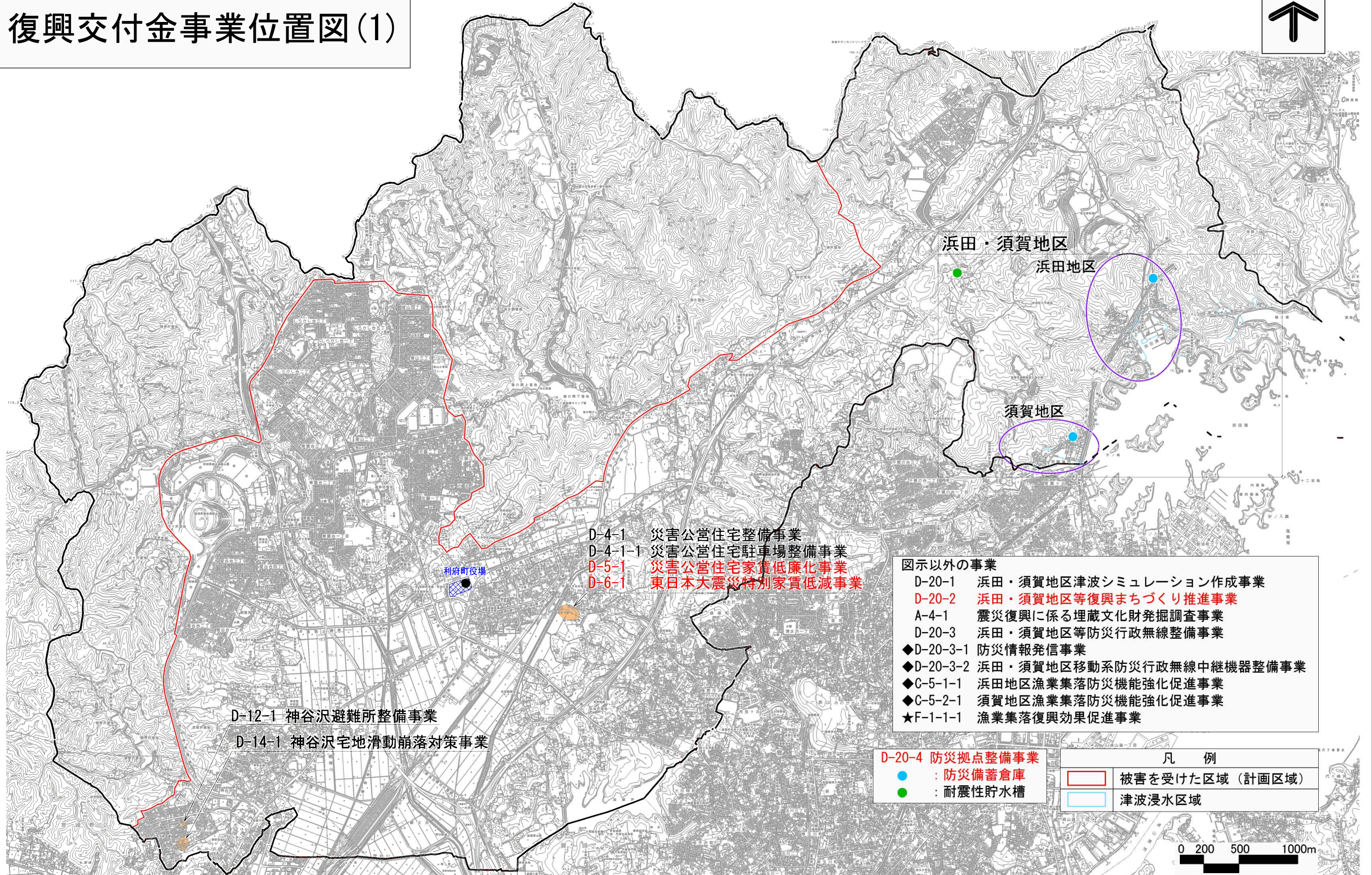
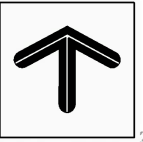


# 復興交付金事業位置図(1)



- D-4-1 災害公営住宅整備事業
- D-4-1-1 災害公営住宅駐車場整備事業
- D-5-1 災害公営住宅家賃低廉化事業
- D-6-1 東日本大震災特別家賃低減事業

- D-12-1 神谷沢避難所整備事業
- D-14-1 神谷沢宅地滑動崩落対策事業

- 図示以外の事業
- D-20-1 浜田・須賀地区津波シミュレーション作成事業
  - D-20-2 浜田・須賀地区等復興まちづくり推進事業
  - A-4-1 震災復興に係る埋蔵文化財発掘調査事業
  - D-20-3 浜田・須賀地区等防災行政無線整備事業
  - ◆D-20-3-1 防災情報発信事業
  - ◆D-20-3-2 浜田・須賀地区移動系防災行政無線中継機器整備事業
  - ◆C-5-1-1 浜田地区漁業集落防災機能強化促進事業
  - ◆C-5-2-1 須賀地区漁業集落防災機能強化促進事業
  - ★F-1-1-1 漁業集落復興効果促進事業

- D-20-4 防災拠点整備事業
- 防災備蓄倉庫
  - 耐震性貯水槽

凡 例	
<span style="border: 1px solid red; display: inline-block; width: 20px; height: 10px;"></span>	被害を受けた区域 (計画区域)
<span style="border: 1px solid blue; display: inline-block; width: 20px; height: 10px;"></span>	津波浸水区域





# 復興交付金事業位置図(2) 【浜田地区】

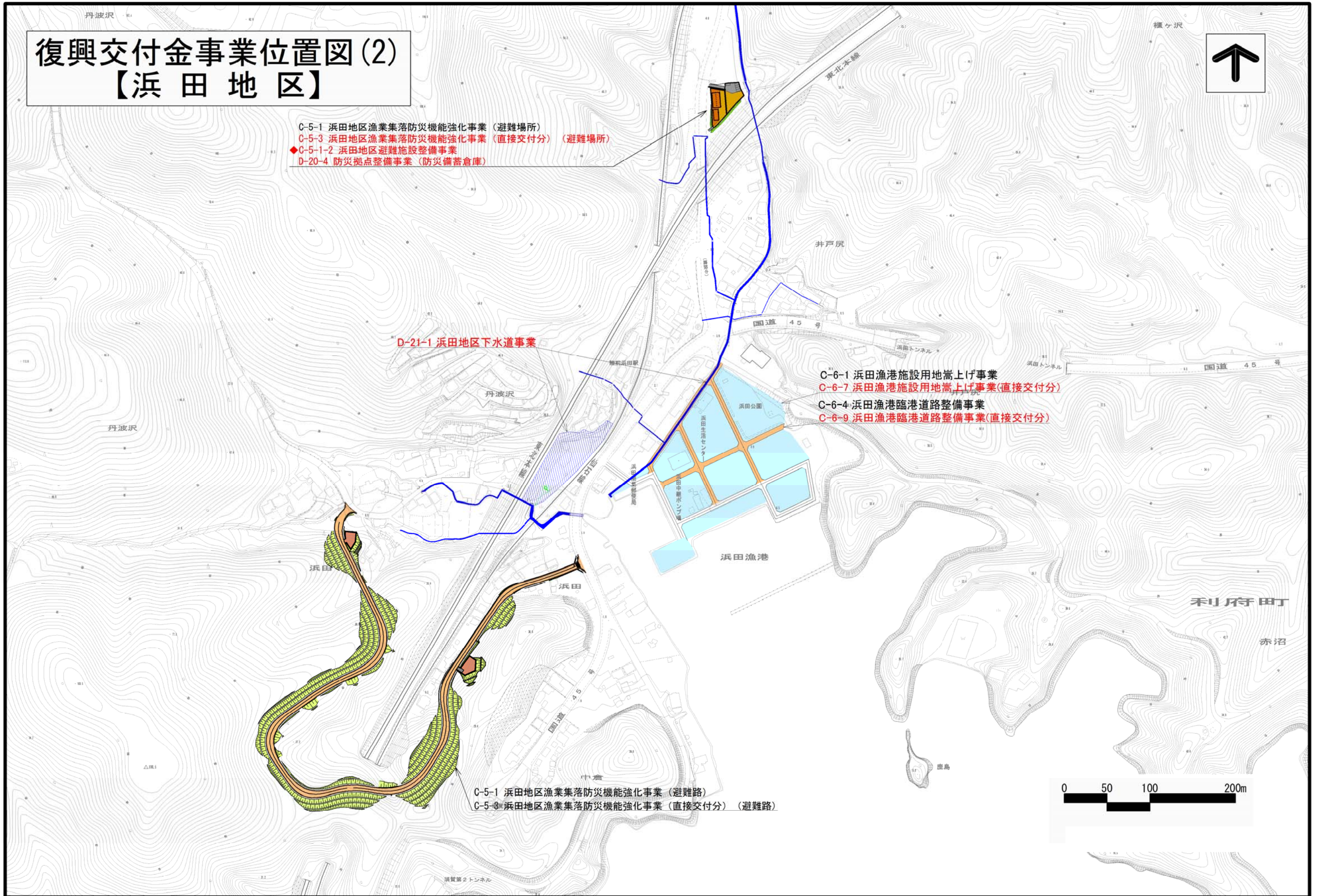


- C-5-1 浜田地区漁業集落防災機能強化事業 (避難場所)
- C-5-3 浜田地区漁業集落防災機能強化事業 (直接交付分) (避難場所)
- ◆C-5-1-2 浜田地区避難施設整備事業
- D-20-4 防災拠点整備事業 (防災備蓄倉庫)

D-21-1 浜田地区下水道事業

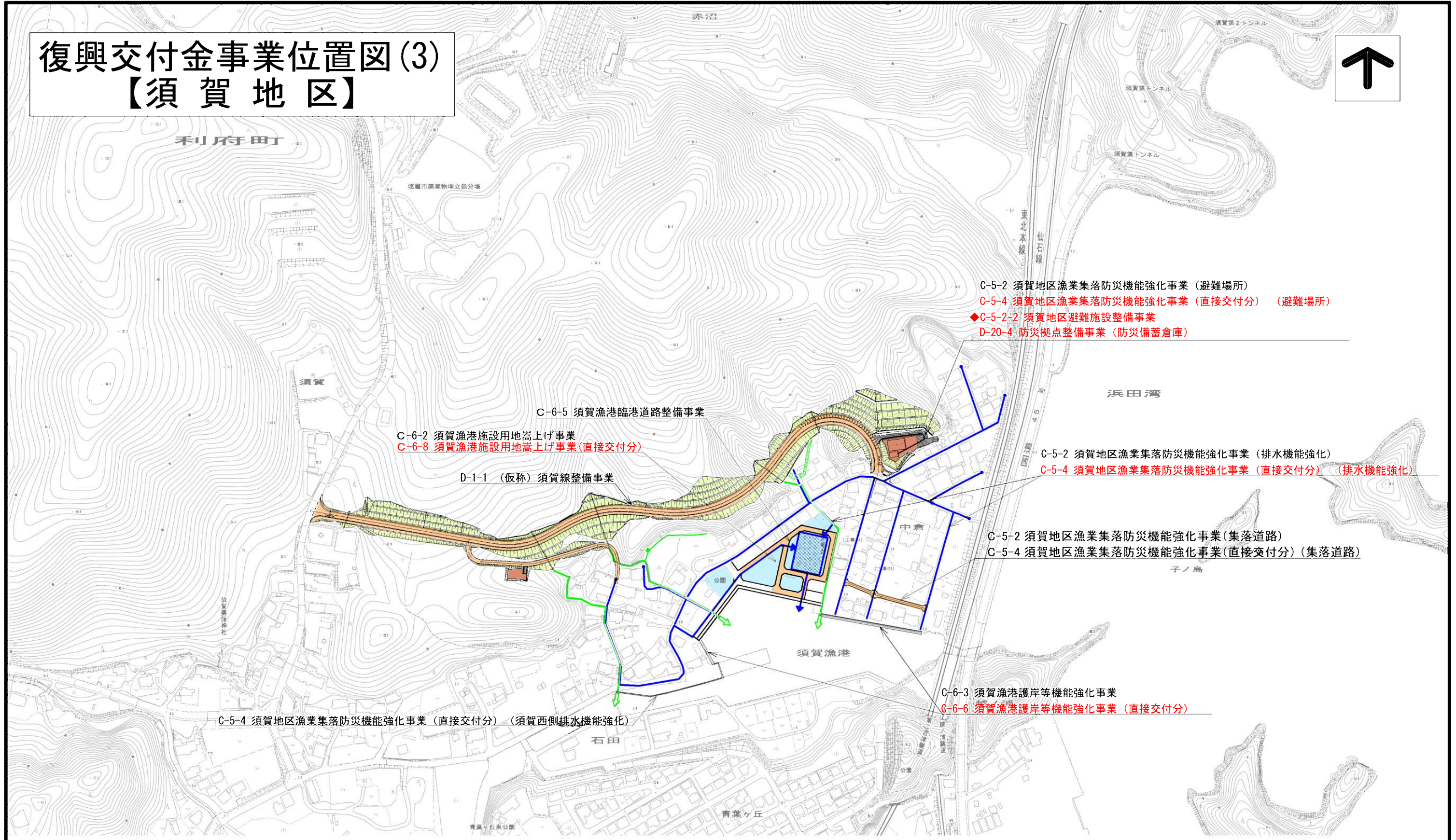
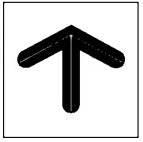
- C-6-1 浜田漁港施設用地嵩上げ事業
- C-6-7 浜田漁港施設用地嵩上げ事業(直接交付分)
- C-6-4 浜田漁港臨港道路整備事業
- C-6-9 浜田漁港臨港道路整備事業(直接交付分)

- C-5-1 浜田地区漁業集落防災機能強化事業 (避難路)
- C-5-3 浜田地区漁業集落防災機能強化事業 (直接交付分) (避難路)





# 復興交付金事業位置図(3) 【須賀地区】



C-5-4 須賀地区漁業集落防災機能強化事業 (直接交付分) (須賀西側排水機能強化)

C-6-2 須賀漁港施設用地嵩上げ事業  
C-6-8 須賀漁港施設用地嵩上げ事業 (直接交付分)

D-1-1 (仮称) 須賀線整備事業

C-6-5 須賀漁港臨港道路整備事業

C-5-2 須賀地区漁業集落防災機能強化事業 (避難場所)  
C-5-4 須賀地区漁業集落防災機能強化事業 (直接交付分) (避難場所)  
◆C-5-2-2 須賀地区避難施設整備事業  
D-20-4 防災拠点整備事業 (防災備蓄倉庫)

C-5-2 須賀地区漁業集落防災機能強化事業 (排水機能強化)  
C-5-4 須賀地区漁業集落防災機能強化事業 (直接交付分) (排水機能強化)

C-5-2 須賀地区漁業集落防災機能強化事業 (集落道路)  
C-5-4 須賀地区漁業集落防災機能強化事業 (直接交付分) (集落道路)

C-6-3 須賀漁港護岸等機能強化事業  
C-6-6 須賀漁港護岸等機能強化事業 (直接交付分)

