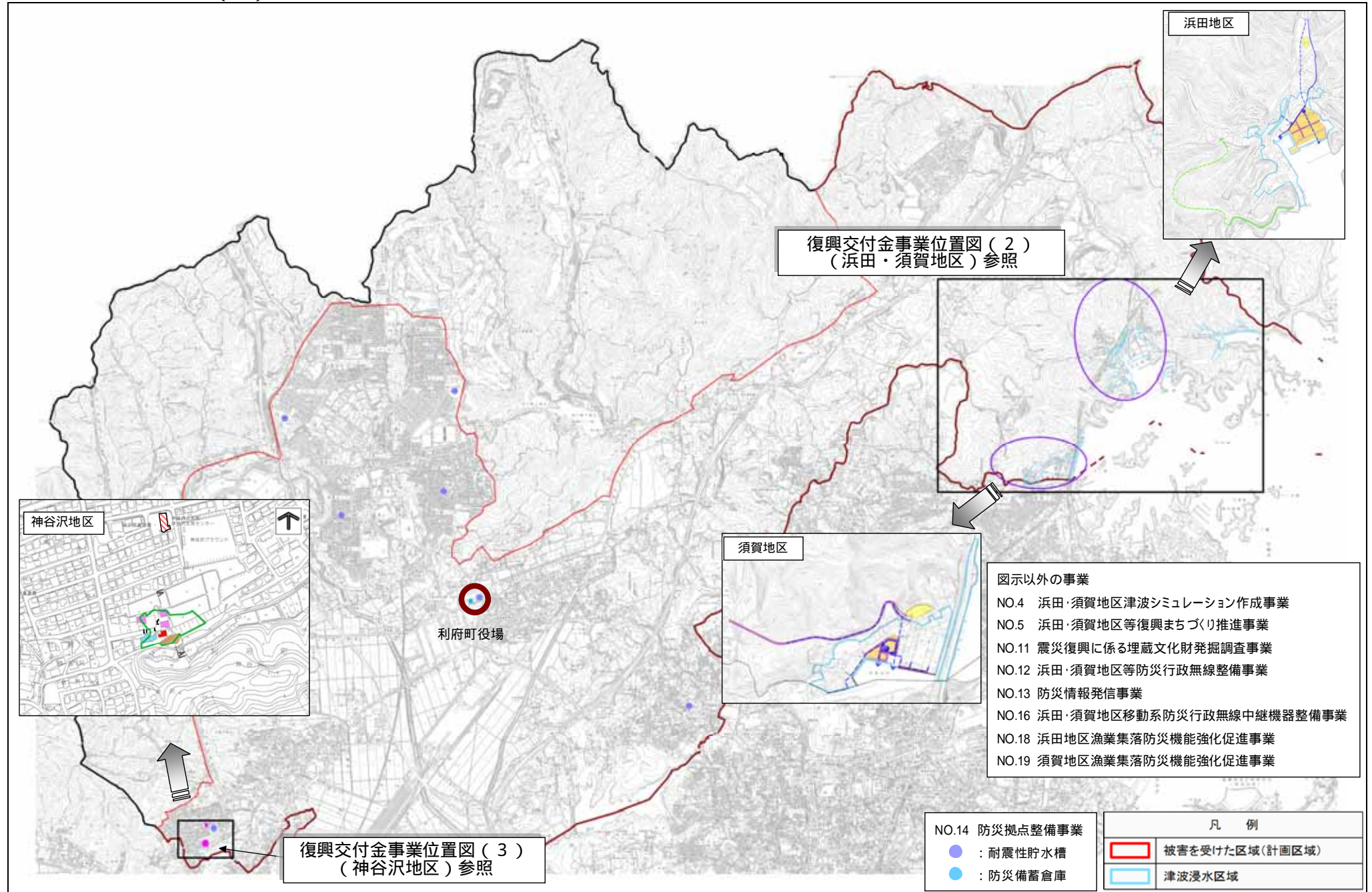


復興交付金事業位置図(1)



# 復興交付金事業位置図(2)(浜田・須賀地区)

浜田地区被災状況	
津波浸水区域面積	91,171㎡
建物等被害状況	全壊(4棟)、大規模半壊(34棟)、一部損壊(19棟)、床上浸水(38棟)、床下浸水(9棟)
水産施設被害状況	養殖施設(4件)、力キ処理場(1件)
漁船の被害	4隻
地盤沈下量	漁港護岸部で最大76cmの沈下(満潮時には広範囲で護岸を越水)



NO.17 浜田漁港臨港道路整備事業

NO.6 利府町浜田地区漁業集落防災機能強化事業  
(避難場所)

NO.15 浜田地区下水道事業

NO.6 利府町浜田地区漁業集落防災機能強化事業  
(歩行者避難路)

NO.8 浜田漁港施設用地嵩上げ事業

須賀地区被災状況	
津波浸水区域面積	63,281㎡
建物等被害状況	大規模半壊(6棟)、半壊(1棟)、一部損壊(19棟) 床上浸水(7棟)、床下浸水(5棟)
水産施設被害状況	養殖施設(7件)
漁船の被害	- 隻
地盤沈下量	漁港護岸部で最大63cmの沈下(満潮時には広範囲で護岸を越水)

NO.20 須賀漁港臨港道路整備事業

NO.7 利府町須賀地区漁業集落防災機能強化事業  
(避難場所)

NO.9 須賀漁港施設用地嵩上げ事業

NO.7 利府町須賀地区漁業集落防災機能強化事業  
(集落道路)

NO.1 (仮称) 須賀線整備事業

凡	例
	避難場所・避難施設整備
	歩行者避難路整備
	漁港施設用地嵩上げ
	道路整備
	排水施設整備
	護岸整備
	津波浸水区域
	行政界

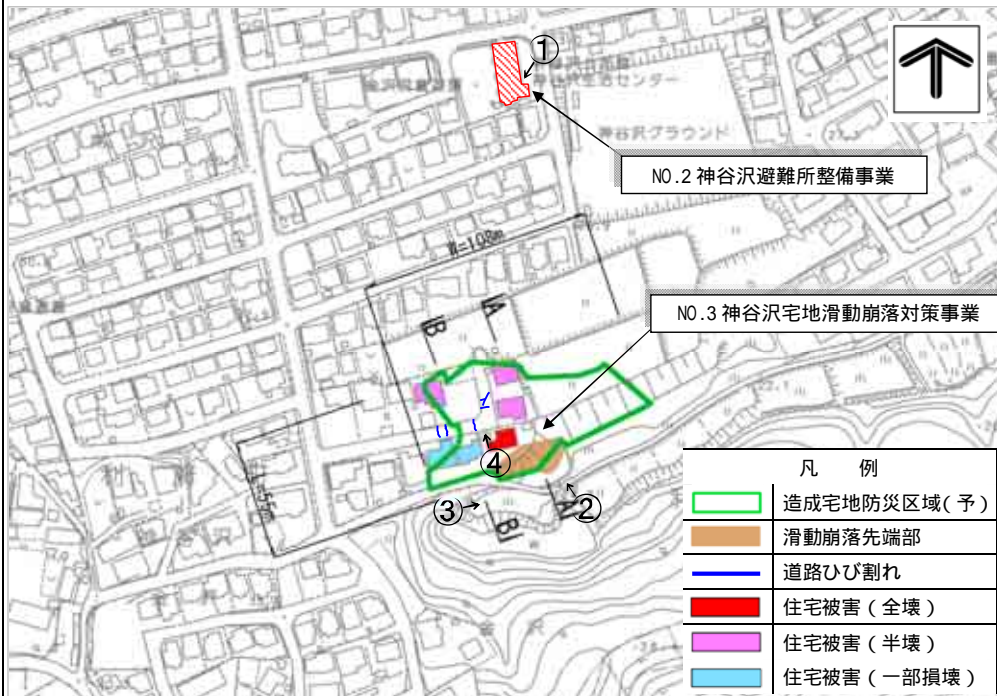


NO.7 利府町須賀地区漁業集落防災機能強化事業  
(排水機能強化)

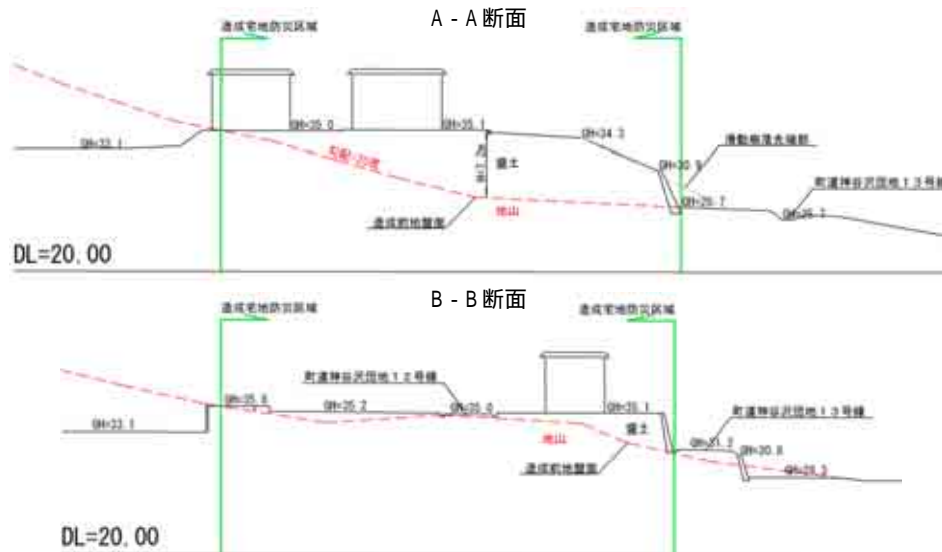
NO.10 須賀漁港護岸等機能強化事業

復興交付金事業位置図(3)(神谷沢地区)

現況図



神谷沢宅地滑動崩落対策事業(断面図)



現況写真

神谷沢避難所整備事業(検討資料)



本計画図は検討段階のものであり、確定したものではありません。



写真



写真



写真



写真

復興交付金事業位置図(4)(NO.11 震災復興に係る埋蔵文化財発掘調査事業)

