

大規模な組織改編を行います

4月1日から

問 総務課 人事係 ☎767-2192

●組織改編の主な理由と内容

～ 町民の皆さんが利用しやすい、お役に立てる場所を目指します ～

- ① 令和3年度から新たにスタートする「新総合計画」の実現と、より専門的で高度化する行政需要に対応します。
- ② 8部18課2室4局に再編し、現在のわかりにくい「班」の名称を、一般的な「係」に変更します。
- ③ 総務部内に新たに「危機対策課」を設置し、危機管理体制をより強化します。
- ④ 「保健福祉課」の一部の業務と、十符の里プラザ内にある「生涯学習課」を本庁舎内に移転し利便性の向上を図ります。
- ⑤ 本庁舎1階に窓口業務を集約し、より利用しやすい配置にします。

組織一覧

町長事務部局

部	課・室	係	主な業務内容	電話番号	FAX番号	メールアドレス	
総務部	総務課	総務係	議会調整、条例審査、文書管理	767-2192	767-2100	soumu406@rifu-cho.com	
		人事係	人事、給与、研修、組織			jinji406@rifu-cho.com	
		情報統計係	IT・ICT化推進、統計調査	767-2128		jouhou-toukei@rifu-cho.com	
	危機対策課	町史編さん係	町史編さん(町制施行55周年)				hensan@rifu-cho.com
		危機管理係	危機管理、災害対策、消防	767-2174	767-2105	kikikanri@rifu-cho.com	
		生活安全係	交通安全、防犯対策、自衛官募集			seian@rifu-cho.com	
	オリンピック推進室	オリンピック推進係	東京オリンピック競技大会	767-2130	767-2100	rifu2020@rifu-cho.com	
企画部	秘書政策課	秘書広報係	儀式・表彰、広報、行政相談	767-2112	767-2101	hisyo406@rifu-cho.com	
		政策係	町長特命事項、総合計画、広域行政	767-2115		seisaku@rifu-cho.com	
		行政改革係	行政改革・評価、行政品質管理			gyoukaku@rifu-cho.com	
	財務課	財政係	予算、財政計画			767-2100	zaisei@rifu-cho.com
		管財契約係	財産管理、契約・入札、庁舎・交流館管理	767-2116		kanzai@rifu-cho.com	
町民生活部	町民課	戸籍住民係	戸籍、住民基本台帳、印鑑証明	767-2118	767-2104	madoguti@rifu-cho.com	
		マイナンバー係	マイナンバーカード交付及び普及			myna@rifu-cho.com	
		国保年金係	国民健康保険、後期高齢者医療、国民年金	767-2340		kokuhou@rifu-cho.com	
	税務課	町民税係	個人・法人町民税			767-2103	minzei@rifu-cho.com
		保険税係	国民健康保険税・後期高齢者医療保険料、介護保険料	767-2117		hokenzei@rifu-cho.com	
		資産税係	固定資産税、たばこ税、軽自動車税	767-2329		kotei@rifu-cho.com	
		収納整理係	各種税・保険料の徴収及び滞納整理	767-2172		syunou@rifu-cho.com	
	生活環境課	環境衛生係	環境衛生、動物愛護、空家対策	767-2119	767-2105	kankyoushou@rifu-cho.com	
		町民協働係	行政区長、住民協働、公益団体	767-2147		kyoudoushou@rifu-cho.com	
		公共交通係	公共交通対策、町民バス			koukyoushou@rifu-cho.com	
保健福祉部	地域福祉課	福祉総務係	社会福祉、民生委員、生活相談	767-2148	767-2102	fukushi406@rifu-cho.com	
		障がい福祉係	障害者福祉			syoufuku@rifu-cho.com	
		介護福祉係	介護保険、高齢者福祉	767-2198		kaigo@rifu-cho.com	
	子ども支援課	子ども企画係	少子化対策、児童館、児童クラブ			767-2105	kodomo-kikaku@rifu-cho.com
		子ども給付係	児童手当、乳幼児医療費助成、母子父子助成	767-2193		kodomo-kyufu@rifu-cho.com	
		保育係	保育所、特定地域型保育、特定教育保育施設	767-2196		hoiku@rifu-cho.com	
		菅谷台保育所	保育業務	349-0630	767-5322		

部	課・室	係	主な業務内容	電話番号	FAX番号	メールアドレス
保健福祉部	健康推進課 (保健福祉センター内)	健康総務係	保健衛生、健康増進、感染症予防、健診	356-1334	356-1303	kenkou@rifu-cho.com
		親子保健係	予防接種、乳幼児健診			oyako@rifu-cho.com
		長生き支援係	高齢者生きがい支援、老人福祉センター			nagaiki@rifu-cho.com
		子ども家庭センター	家庭児童相談			katei@rifu-cho.com
	新型コロナウイルス対策室	新型コロナウイルス対策係 (庁舎内)	新型コロナウイルス交付金等	767-2190	767-2103	rifu-corona@rifu-cho.com
ワクチン接種係 (旧公民館建物内)		新型コロナウイルスワクチン接種	356-2125	349-1677	rifu-cvt@rifu-cho.com	
経済産業部	農林水産課	農林水産係	農林水産業、林地開発、農業委員会	767-2191	767-2107	nousui@rifu-cho.com
		農水施設係	農業用施設、漁港、海岸管理			nousui-shisetsu@rifu-cho.com
	商工観光課	商工係	商工業振興、消費者団体、雇用対策	767-2120		syokou@rifu-cho.com
		観光係	観光振興、フェスティバル			kankou@rifu-cho.com
	シティセールス係	企業立地・誘致、移住・定住、ふるさと応援寄附金		citysales@rifu-cho.com		
都市開発部	都市整備課	都市計画係	都市計画、市街地活性化	767-2342	767-2106	toshikei@rifu-cho.com
		道路整備係	道路・橋りょう・水路等整備			douro-seibi@rifu-cho.com
		宮繕係	各種公共施設宮繕			eizen@rifu-cho.com
	施設管理課	道路管理係	道路・橋りょう・河川管理	767-2121		douro-kanri@rifu-cho.com
住宅公園係		公園・緑地・町営住宅・町営駐車場管理	jutaku-kouen@rifu-cho.com			
上下水道部	上下水道課	経営係	上下水道事業経営	767-2126	767-2109	keiei@rifu-cho.com
		整備係	上下水道整備			waseibi@rifu-cho.com
		管理係	上下水道管理、浄化槽			wakanri@rifu-cho.com
会計課	会計課	会計係	出納審査	767-2123	767-2102	kaikai@rifu-cho.com
		検査指導係	検査・技術指導			kensa@rifu-cho.com

教育委員会

部	課・室	係	主な業務内容	電話番号	FAX番号	メールアドレス
教育部	教育総務課	教育総務係	教育委員会、職員管理	767-2179	767-2108	kyouiku-soumu@rifu-cho.com
		学事係	就学援助、学校給食費、教職員管理			gakuji@rifu-cho.com
		学校施設係	学校施設管理	767-2124		gakkou-shisetsu@rifu-cho.com
		教育指導係	教職員研修、学校教育相談			kyouiku-shidou@rifu-cho.com
		みんなのお昼キャロット館	学校給食(利府小、利府第三小、利府中、しらかし台小、青山小、しらかし台中)	356-7135		356-7158
	みんなのお昼ポテト館	学校給食(利府第二小、菅谷台小、利府西中)	349-0588			
	生涯学習課	生涯学習係	生涯学習、社会教育、青少年健全育成	767-2125	767-2108	syougai@rifu-cho.com
文化振興係		芸術文化振興、文化財	767-2197	bunka@rifu-cho.com		
リフノス係		文化交流センター開館準備		fukugo@rifu-cho.com		
スポーツ振興係 (総合体育館内)		生涯スポーツ、運動施設	356-6019	767-1755		sport6019@rifu-cho.com

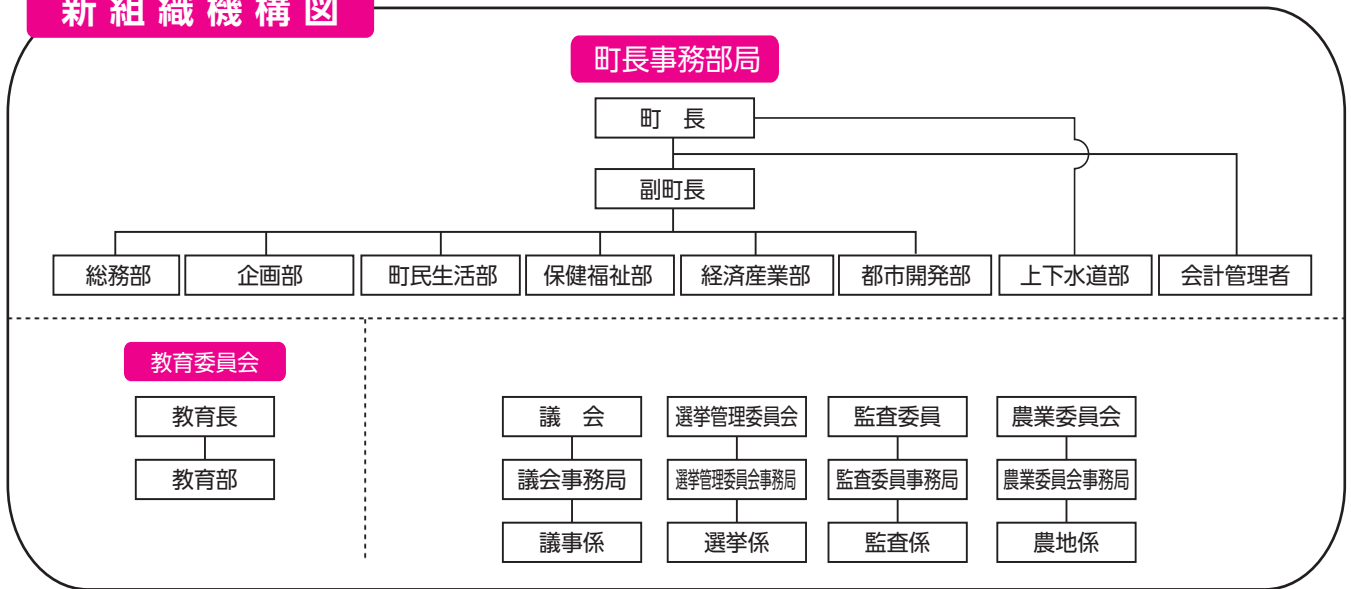
議会事務局	町議会関係	767-2127	767-2110	gikai2@rifu-cho.com
-------	-------	----------	----------	---------------------

選挙管理委員会事務局(オリンピック推進室内)	選挙関係	767-2130	767-2100	senkyo-kanri3260@rifu-cho.com
------------------------	------	----------	----------	-------------------------------

監査委員事務局	監査関係	767-2127	767-2110	kansa@rifu-cho.com
---------	------	----------	----------	--------------------

農業委員会事務局(農林水産課内)	農業委員会関係	767-2191	767-2107	nougyou-1016@rifu-cho.com
------------------	---------	----------	----------	---------------------------

新組織機構図



役場庁舎フロア案内図

