

脳検診費用の助成 (10,000円)を 実施します。

脳血管疾患等の早期発見を目的として頭部MRIを含む脳検診を受けた場合に、10,000円を上限に助成します。
ただし、健康保険証を使って検診を受けた方や、職場健診で脳検診を受けた場合は助成の対象になりません。

申込期間：10月1日(金)まで

申込方法：健康推進課健康総務係(保健福祉センター内)の窓口へ直接又は電話でお申し込みください。

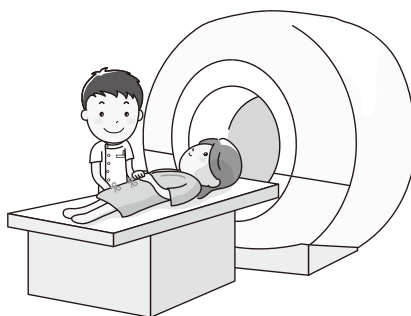
受診方法：脳検診実施医療機関に各自予約し、受診する。受診後、領収書等を健康総務係へ持参し、助成金振込みの手続きを行ってください。

助成申請期間：令和4年1月28日(金)

令和3年度対象者(年齢基準：令和4年4月1日)

年齢	生まれ
40歳	昭和56年4月2日～昭和57年4月1日
45歳	昭和51年4月2日～昭和52年4月1日
50歳	昭和46年4月2日～昭和47年4月1日
55歳	昭和41年4月2日～昭和42年4月1日
60歳	昭和36年4月2日～昭和37年4月1日
65歳	昭和31年4月2日～昭和32年4月1日
70歳	昭和26年4月2日～昭和27年4月1日

※ペースメーカー装着など、MRI検査が受けられない場合があります。



昨年度、脳検診費用助成を受けた方のうち、約4人に1人が、脳動脈硬化症や脳動脈瘤、脳梗塞などが見つかっています。

問 健康総務係 ☎356-1334

子育て 支援講座

お気軽に
ご参加
ください

● プレパパ・ママひろば

と き 5月11日(火)午前10時～正午
(受付 午前9時30分) ※予約制

と ころ 保健福祉センター

内 容 助産師による沐浴・
オムツ交換の実技指導等

持 ち 物 母子健康手帳

● 離乳食教室

と き 5月20日(木)

①午前10時～午前10時45分(受付：午前9時50分～)

②午前11時～午前11時45分(受付：午前10時50分～)

と ころ 保健福祉センター

対 象 町内にお住まいの令和2年9月生まれから
令和2年11月生まれの乳児とその保護者

参 加 費 無料

持 ち 物 母子健康手帳

内 容 離乳食の中期(7～8か月頃)の進め方のお話、
歯磨きの仕方等

申込締切 5月17日(月)

子ども家庭センター(保健福祉センター内)窓口へ
直接又は電話でお申し込みください。

問 子ども家庭センター
☎356-6711

休日診療のご案内



歯科 (受付時間: 午前9時～午後3時)

2日(日)	松島中央歯科医院	松島町松島字陰ノ浜7-7	☎353-2161
3日(月・祝)	郷家歯科医院	塩竈市本町10-3	☎362-2238
4日(火・祝)	ササキ歯科クリニック	塩竈市錦町7-6	☎365-7721
5日(水・祝)	杉の入歯科医院	塩竈市杉の入3-2-1	☎362-0182
9日(日)	わかば歯科クリニック	利府町加瀬字石切場1-1 ヨークタウン利府野中内	☎767-5679
16日(日)	みや歯科クリニック	塩釜市海岸通10-1 三晴ビル2F	☎361-5810
23日(日)	じん歯科医院	多賀城市明月1-4-12	☎366-8461
30日(日)	せいの歯科医院	多賀城市東田中2-40-32-102	☎365-0099



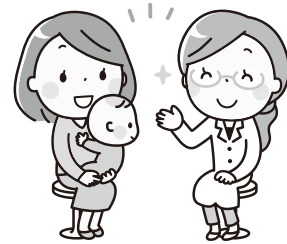
内科・小児科 塩釜地区休日急患診療センター

【土曜日(準夜帯)】
※土曜日が祝日の場合はなし

- 受付 午後6時30分～午後9時30分
- 診療時間 午後7時～午後10時
- 診療科目 小児科(対象年齢: 15歳まで)

【日曜・祝日】

- 受付 午前8時45分～午前11時30分
午後1時～午後4時30分
- 診療時間 午前9時～午後5時
- 診療科目 内科・小児科



☎ 塩釜地区休日急患診療センター(塩竈市錦町7-10) ☎366-0630

! 発熱などの症状がある方は、まずはかかりつけ医等のお近くの医療機関に電話で相談してください。

新型コロナウイルス感染症に関する宮城県健康電話相談窓口(コールセンター)

電話番号 398-9211 受付時間 24時間(土・日曜日、祝日も実施)



深夜の急な体調不良などに便利な電話相談窓口のご紹介

宮城県おとな救急電話相談事業「#7119」

相談
時間

月～金曜日 午後7時～翌朝午前8時
土曜日 午後2時～翌朝午前8時
日・祝日 24時間

電話
番号

#7119 (プッシュ回線の固定電話、携帯電話用)
☎706-7119 (プッシュ回線以外の固定電話用)

宮城県こども夜間安心コール「#8000」

相談
時間

午後7時～翌朝午前8時

電話
番号

#8000 (プッシュ回線の固定電話、携帯電話用)
☎212-9390 (プッシュ回線以外の固定電話用)