

ジュニア・リーダー 「十符っ子」

定例会のお知らせ

と き 6月6日(日) 午後2時～午後4時
 ところ 町民交流館 研修室
 問 生涯学習係 ☎767-2125

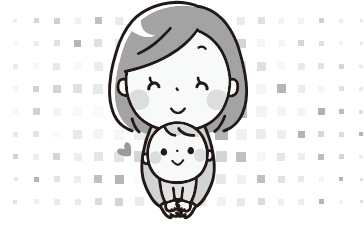
5月16日(日)に利府町ジュニア・リーダー全体会が行われ、令和3年度の活動がスタートしました。
 ジュニア・リーダーの役割を担っていただけるよう、さまざまな活動に取り組んでいきたいと思ひます。

生涯学習のひろば

家庭教育学級

親子で楽しむ ほっとルーム

～コロナ禍だけど子育てを楽しもう!～



誰もが初めて経験するコロナ禍での子育て。そんな状況でも子育ては毎日続きます。

つらい、大変・・・から、楽しむ子育てへチェンジするきっかけにご参加ください。

と き 6月25日(金) 午前10時30分～午前11時30分
 ところ 利府町総合体育館 和室
 対象 乳幼児親子
 申込期間 6月1日(火)～ ※定員5組になり次第終了します。
 申込先 生涯学習係 ☎767-2125

十符っ子ブラザーシップ ～町はひとつの学校～

町では、「町はひとつの学校」の理念のもと、利府高校を最上学年とし、利府支援学校と町内小中学校の計11校の全児童生徒がひとつになって、様々な活動に取り組んでいます。ブラザーシップの取組を通して、上級生は下級生を思いやる気持ちを、下級生は上級生を敬う気持ちを育みます。また、そのような中で成長する経験を通して、郷土を愛する心を育てることを目的としています。

4月27日(火)に全体会を開催しました



令和3年度十符っ子ブラザーシップのテーマ「住み続けられるふるさとづくり」について、各校の取組をWEB会議により発表しました。



総合体育館

個人開放日(メインアリーナのみ)

問 スポーツ振興係 ☎356-6019

開放日(予約不要で利用できる日)

夜間 2日(水)、9日(水)、16日(水)、23日(水)、30日(水)

※上記以外でも予約が入っていない場合は、個人利用が可能です。

大人 100円 子ども 30円(4歳から高校生まで)

利用時間(受付時間) 【午前の部】午前9時～正午(午前8時30分～)
 【午後の部】午後1時～午後5時(正午～)
 【夜間の部】午後6時～午後9時(午後5時～)

屋内温水プール

町民利用無料案内

全ての町民

28日(月)
午後1時～午後9時

70歳以上の町民

全ての開館日
午前10時～午後9時
(最終入場 午後8時)

70歳以上の方は、プール無料証を作成することができます。希望する方は、免許証サイズ3.0センチ×2.4センチの写真2枚をお持ちください。

今月の休館日 総合体育館……8日、22日、7月13日 屋内温水プール……1日、8日、15日、22日、29日、7月6日、13日



いよいよオープン！開館記念イベントを開催します！！

第1弾

仙台フィルハーモニー管弦楽団
こけら落とし公演

演奏者 仙台フィルハーモニー管弦楽団 カルテット
日時 7月1日(木)
第1部 開場 14:00 開演 14:30
第2部 開場 17:30 開演 18:00
申込 6月7日(月)午前9時から(先着順)

第2弾

千釜有美子 ピアノコンサート

演奏者 千釜有美子
日時 7月18日(日)
開場 13:30 開演 14:00
申込 6月14日(月)午前9時から(先着順)
お願い 未就学児のご参加はご遠慮ください。

お申込は各公演とも申込者1名につき2席までです。 ※定員になり次第受付終了
利府町文化交流センターに平日午前9時から午後5時までご来館またはリフノスホームページから随時お申込ください。
※新型コロナウイルス感染症拡大防止の観点から、ソーシャルディスタンスを確保(収容率50%以内)して実施します。
そのため席は隔席となり、隣り合わせになりません。

問 リフノス(公民館・文化会館) ☎353-6114

内覧会のお知らせ

日時 6月13日(日)、14日(月)
午前10時～、午前11時～、午後1時～、午後2時～、午後3時～
※新型コロナウイルス対策のため、開催内容の変更や中止の可能性があります。詳細はリフノスホームページ等でお知らせします。

問 リフノス(公民館・文化会館) ☎353-6114

図書館利用者事前登録について

新図書館の利用者登録を開始します。
ご登録をご希望される方は、本人確認書類をご持参のうえ、文化交流センター「リフノス」内の図書館へお越しください。

受付期間 6月1日(火)から25日(金)まで
(土日祝を除く)

受付時間 午前9時30分から午後4時まで

問 リフノス(図書館) ☎353-5031

施設清掃日(休館日)…6月28日(月)

図書館の開館時間変更…7月1日(木)は午後1時から



施設のご予約には【先行申込】と【一般申込】があります。

- 先行申込…町内団体(個人)に限り、一般申込の前に対象月の仮予約を受付期間内に申請することができます。先行申込で決定した仮予約は、翌月1～15日に本申請してください。

5月先行予約分の本申請期間…6月1日(火)から15日(火)まで

6月の施設予約受付スケジュール 受付期間 6月10日(木)～20日(日)

貸出対象施設	施設名	予約対象月	施設内容
	公民館	10月分	○研修室1・2・3・4(連結して使用可能) ○創作室1・2 ○和室 ○クッキングスタジオ ○スタジオ1・2(防音設備あり)
	文化会館	1月分	○多目的ホール(431席あり、席を収納してフラットホールとしても利用可能) ○楽屋1・2

※公民館11月分、文化会館令和4年2月分の先行申込は、7月10日から20日に受け付けます。

- 一般申込…先行申込での仮予約が決定後、空いている施設を随時予約できます。

団体(個人)	公民館	文化会館
町内	使用日の3か月前の属する月の初日から当日まで	使用日の6か月前の属する月の初日から当日まで
町外	使用日の2か月前の属する月の初日から当日まで	使用日の5か月前の属する月の初日から当日まで

※空き状況の確認、先行申込、一般申込はリフノス公式ホームページの「公共施設予約・案内システム」からご利用いただけます。

問 リフノス(公民館・文化会館) ☎353-6114