



各種手当・医療費助成制度をご存じですか



児童手当	中学校修了前までの児童を養育している父または母、父母に代って養育している方に、手当の支給を行います。
児童扶養手当	18歳の年度末までの児童を監護している母子父子家庭の父母または、父母に代って養育している方に、手当の支給を行います。
子ども医療費助成	18歳の年度末までの子どもの医療機会を確保するため、医療費の助成を行います。保険診療分の一部負担金を全額助成します。 ※生活保護受給者は対象外。対象年齢であっても婚姻されている場合は対象外
母子・父子家庭医療費助成	18歳の年度末までの児童を監護している母子父子家庭の父または母、児童(18歳の年度末まで)の医療機会を確保するため医療費の助成を行います。各種医療保険の対象となる医療費の自己負担分のうち、通院の場合で1件1,000円、入院の場合で1件2,000円を控除した額が申請により助成されます。 ※生活保護受給者は対象外
養育医療	身体の発達が未熟なまま出生した未熟児(出生体重2,000g以下の乳児。また、出生体重が2,000g以上でも、生活力が特に薄弱であり、養育医療給付に該当する諸症状がある場合)で医師が入院養育を必要と認めた乳児(1歳未満)に対し、養育に必要な医療を給付します。

※各種手当制度・医療費助成制度には、支給・所得要件があるものも含まれます。
詳しくは町ホームページをご確認ください。

問 子ども支援課 子ども給付係 ☎767-2193

特別児童扶養手当	20歳未満で一定の障害がある児童を養育している父、母または養育者に、手当の支給を行います。
特別障害者手当	精神または身体に重度の障害を有する20歳以上の方に手当の支給を行います。 ※施設入所者、3か月以上入院している方は対象外
障害児福祉手当	精神または身体に重度の障害を有する20歳未満の方に手当の支給を行います。 ※施設入所者は対象外
障害者医療費助成	身体障害者手帳1級および2級、身体障害者手帳3級(内部機能障害のみ)、療育手帳Aを持っている方、特別児童扶養手当1級支給対象の方、精神障害者保健福祉手帳1級を持っている方の医療機会を確保するため医療費の助成を行います。 ※生活保護受給者は対象外

※各種手当制度・医療費助成制度には、支給・所得要件があるものも含まれます。
詳しくは町ホームページをご確認ください。

問 地域福祉課 障がい福祉係 ☎767-2148

ごみの出し方を確認しましょう



令和6年4月から「プラスチック製容器包装」が「プラスチック資源」としてごみの分別が変更となりました。詳しい分別については、3月に配布したチラシ、またはホームページをご確認ください。

また、各ゴミを出せる曜日は地区により異なります(令和5年度から曜日の変更はありません)ので、ごみカレンダーをご活用ください。

※ゴミカレンダーは役場庁舎総合案内に設置していますので、必要に応じてお持ちください。

地区	行政区
A地区	神谷沢・菅谷一部・菅谷二部・しらかし台・花園・青山・青葉台・皆の丘
B地区	沢乙・加瀬・野中一部・野中二部・町加瀬・大町・館・仲町・東町・新中道・藤田・春日一部・春日二部・赤沼・浜田・須賀・菅谷台・葉山

ごみカレンダーは
こちらからも
ご覧いただけます。



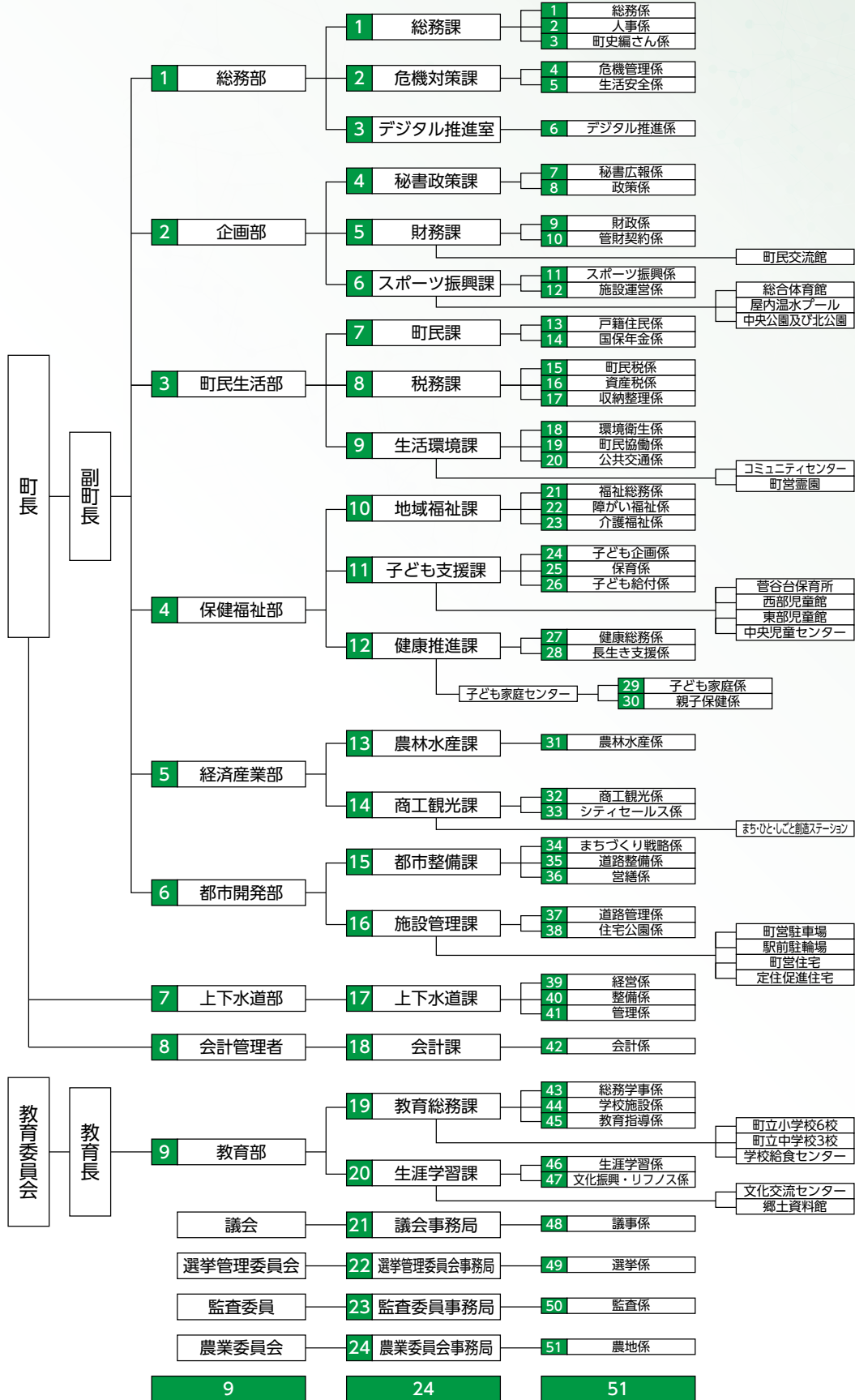
問 生活環境課 環境衛生係 ☎767-2119

利府町行政組織機構図

令和6年4月1日

利府町 人事情報

「地域に根ざしたスポーツによるまちづくり」の推進体制の強化を図るため、教育委員会が所管するスポーツ振興に関する事務分掌を町長部局へ移行するとともに、町長部局の各部署に分散しているスポーツ事業を集約し、事業推進するためスポーツ振興課を設置しました。



利府町 特別職・管理職等一覧 (令和6年4月1日現在)

<p>町長 熊谷 大</p> <p>副町長 櫻井やえ子</p> <p>教育長 本明 陽一</p> <p>●町長部局 〔部長級〕</p> <ul style="list-style-type: none"> 総務部長 嶋 正美 企画部長 郷右近啓一 町民生活部 堀越 伸二 保健福祉部長 谷津 匡昭 経済産業部長 千田 耕也 都市開発部長 村田 晃 上下水道部長 鈴木 喜宏 会計管理者(兼) 会計課長 福島 俊 <p>〔課長級〕</p> <p>総務部</p> <ul style="list-style-type: none"> 総務課長 和田あずみ (併)選挙管理委員会事務局 局長 戸枝 潤也 危機対策課長 吉田 雄一 デジタル推進室長 <p>企画部</p> <ul style="list-style-type: none"> 秘書政策課長 藤岡 章夫 財務課長 石垣 伴彦 スポーツ振興課長 門田 唯志 <p>町民生活部</p> <ul style="list-style-type: none"> 町民課長 太田 健二 税務課長 佐々木辰己 生活環境課長 千葉 友弥 <p>保健福祉部</p> <ul style="list-style-type: none"> 地域福祉課長 櫻井 渉 子ども支援課長 加藤 典子 子ども支援課菅谷台保育所長 澁谷 英子 健康推進課長 上野 昭博 子ども家庭センター所長 鈴木 由美 	<p>経済産業部</p> <ul style="list-style-type: none"> 農林水産課長 高橋 活博 (併)農業委員会事務局 局長 佐藤 瑞穂 商工観光課長 都市開発部 加藤 智大 都市整備課長 佐藤 真文 施設管理課長 <p>上下水道部</p> <ul style="list-style-type: none"> 上下水道課長 大和田浩史 <p>●教育委員会</p> <p>教育部</p> <p>〔部長級〕</p> <ul style="list-style-type: none"> 教育部長 小澤 晃 <p>〔課長級〕</p> <ul style="list-style-type: none"> 教育総務課長 小野寺厚人 学校給食センター所長 佐藤 幸子 生涯学習課長 古澤 晃一 (兼)郷土資料館長 <p>●議会事務局</p> <ul style="list-style-type: none"> 議会事務局 局長 川口 優 (併)監査委員事務局 局長 <p>●選挙管理委員会</p> <ul style="list-style-type: none"> 選挙管理委員会事務局 局長 和田あずみ <p>●監査委員</p> <ul style="list-style-type: none"> 監査委員事務局 局長 川口 優 <p>●農業委員会</p> <ul style="list-style-type: none"> 農業委員会事務局 局長 高橋 活博
---	--

令和7年度採用 利府町職員採用試験のご案内

●試験区分、職種、採用予定人員および受験資格等

区分	職種	人数	受験資格
上級	行政	3名程度	平成12年4月2日から平成15年4月1日までに生まれた方で、大学卒業程度の学力を有する方
	行政 (社会人経験)	3名程度	1年以上継続して週29時間以上の勤務を直近の5年間(令和元年6月1日から令和6年5月31日まで)に、通算3年以上経験した昭和60年4月2日から平成15年4月1日までに生まれた方で、大学卒業程度の学力を有する方
	土木 (社会人経験)	1名程度	1年以上継続して週29時間以上の勤務を直近の5年間(令和元年6月1日から令和6年5月31日まで)に、通算3年以上経験した昭和60年4月2日から平成15年4月1日までに生まれた方で、大学等で土木に関連のある課程・学科を専攻して卒業した方
	行政 (文化財経験)	1名程度	大学もしくは大学院の専門課程において考古学を専攻して卒業(修了)した方または令和7年3月末までに卒業(修了)見込みの方で埋蔵文化財の調査について知識、経験を有する昭和60年4月2日から平成15年4月1日までに生まれた方

●試験日 7月14日(日)

○会場 役場

○受付期間 6月10日(月)まで

○受付時間 平日の午前8時30分から午後5時15分まで

○申込用紙・試験案内等の配布 5月1日から、総合案内および総務課人事係で配付します。詳しくは町ホームページをご確認ください。

☎ 総務課 人事係 ☎767-2192