

ジュニア・リーダー 初級研修会 開催決定！

1泊2日の研修をとおり、ジュニア・リーダーとしての知識やレクリエーションのスキルを楽しみながら学べます。夜にはキャンプファイヤーで盛り上がりましょう！研修会でジュニア・リーダーと最高の思い出を一緒に作りませんか？

- と き** 8月22日(土)～23日(日) ※1泊2日 ※雨天時決行
と ころ 宮城県松島自然の家(利府町役場から会場まで送迎します)
対 象 町内在住の中学1年から高校2年生で、ジュニア・リーダーに興味のある方、2日間のプログラムに参加できる方
活動内容 ○レクリエーション活動 ○子どもの理解
 ○安全教育 ○ジュニア・リーダーの役割
 ○自然体験活動(キャンプファイヤー、野外炊飯)※予定

初級研修会の
申込み



ジュニアリーダー
HP



☎ 生涯学習課 生涯学習係 ☎767-2125

ジュニア・リーダー派遣依頼お待ちしております！

利府町ジュニア・リーダー「十符っ子」では、町内子ども会行事をはじめ、様々な行事へ赴き、面白いゲームやレクリエーションをして、子どもたちを楽しませています。これから秋、冬のイベントに向けて派遣をしてみませんか？ジュニア・リーダーに行事を盛り上げてほしい！という方は、ぜひお問い合わせください。

派遣手続きの流れ

①派遣依頼書を提出

生涯学習課の窓口で、派遣依頼書に記入して提出ください。
 ホームページから派遣依頼書をダウンロードの上、メールでご提出いただくことも可能です。
 (派遣行事の例) 子ども会や町内会の夏祭り、芋煮会など
 ※調整の都合上、派遣希望日の約2か月前までにご連絡ください。



②「十符っ子」のメンバーと調整

参加できるメンバーを確認後、派遣の可否をご連絡します。
 ※学校行事などでメンバーが集まらない場合は、派遣できないことがあります。

③イベント内容の打ち合わせ

打ち合わせは、定例会(原則、毎月第1または第3日曜日)で実施します。
 内容の希望、人数などをお聞きします。(約30分)

④イベント当日

会場が町内の場合は、「十符っ子」のメンバーが直接会場へ向かいます。町外の場合はご相談ください。

⑤派遣終了後

1週間以内に派遣事業報告書を生涯学習課窓口までご提出ください。

※派遣手続きの流れは、派遣を希望する日程・依頼内容等により、上記とは異なる場合があります。
 詳しくは、生涯学習係までお問い合わせください。



利府町ジュニア・リーダー「十符っ子」
 ホームページはこちら

☎ 生涯学習課 生涯学習係 ☎767-2125

ジュニア・リーダー 「十符っ子」

定例会のお知らせ

と き 7月5日(日) 午後2時～午後4時
と ころ 中央児童センター「ペあくる」児童クラブ3

広告枠

M人に優しい 木の住まい

耐震木造住宅設計・施工管理、耐震改修リフォーム工事
 宮城県知事許可(般-3)第6787号 宮城県利府町加瀬字稲葉崎1-1

株式会社 水間工務店

TEL 022-356-2773 FAX 022-356-2244

ヨークベニマル
 利府店敷地内

マイナス5歳の艶髪叶える美容室

ブランシェ利府店 OPEN!

※当店新規のお客様限定!

カット&カラー3000円割引!

(毛髪内部ケア付・ロング料金別途)通常13200円(税込)→9900円(税込)

※ご予約は↓QRコードよりネット予約または、お電話でお待ちしております。



定休日:日曜日・月曜日 【スタイリスト募集中!】

ブランシェ利府店 TEL 022-349-4478

文化交流センター「リフノス」

随時、イベントやお知らせを
発信していますので、
ホームページもぜひご覧ください。



開館時間 公民館・文化会館：午前9時～午後9時 / 図書館：午前9時～午後8時 / カフェレストラン：午前11時～午後7時(月曜定休)

7月の休館日 13日(月)、27日(月)

読書スタンプラリー

本を借りてスタンプを集めよう！5つ集めると、いいことがあるかも……！？たくさんのご参加をお待ちしています♪

と き 7月1日(水)～8月31日(月)
対 象 中学生以下
参加方法 スタンプカードは、図書館カウンターで配布しています。
※詳しくはホームページをご確認ください。



一日司書体験

図書館スタッフと一緒に“司書のお仕事”を体験してみませんか？

と き 7月26日(日) 午前10時～正午
対 象 小学4～6年生 / 抽選4人(内2人は町内在住の方の優先枠となります)
と ころ リフノス 図書館
募集期間 6月26日(金)～7月12日(日)
内 容 貸出や返却などのカウンター業務、返却された資料を正しい場所に戻す「配架」、本のカバーかけなど
お 申 込 み 図書館カウンターもしくはお電話にて承ります。
※7月14日(火)以降、当選者のみにご連絡します。7月18日(土)までにご連絡がつかない場合はキャンセル扱いとさせていただきます。当館(☎353-5031)から着信がありましたら、折り返しご連絡をください
ますようお願いいたします。



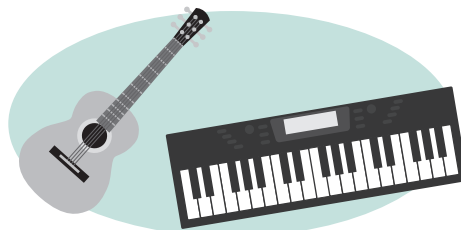
☎ リフノス(図書館 ☎353-5031)

エントランス無料コンサート

リフノスエントランスホールの開放的な空間で、気軽に音楽をお楽しみいただけます。

と き 7月19日(日) 午前11時～正午
と ころ リフノス エントランスホール
内 容 なしのみカルテットによるギター演奏とフォークソング
と き 7月26日(日) 午前11時～正午
と ころ リフノス エントランスホール
内 容 seikoエレクトーン教室によるエレクトーン演奏

※予約不要、お気軽にご鑑賞ください。



令和8年度 第1回「ホールDEマイ・コンサート」出演者募集！

ホールで、ご自身だけの音楽を奏でてみませんか？

リフノス多目的ホールを、個人またはグループに1枠1時間1,000円でお貸しします。1グループあたり5人程度まで。コンサートピアノ[YAMAHA CF6]を存分に弾き込んでいただける機会として、また、ホールでの演奏を気軽に体験できる場としてご利用ください。

※生演奏のみとし、音響設備の使用およびマイクによる拡声は行いません。

※8月6日(木)は楽器の持ち込み可。8月7日(金)はピアノ演奏のみ。

開催日時 8月6日(木)、7日(金)

①午前9時30分～午前10時30分 ②午前10時40分～午前11時40分

③午後0時50分～午後1時50分 ④午後2時～午後3時

⑤午後3時10分～午後4時10分 ⑥午後4時20分～午後5時20分

※小学生以下の場合は保護者同伴、中学生・高校生は保護者の同意が必要です。

申込方法 リフノス1階窓口で申込書を受け取り、ご記入のうえ、直接窓口にお申し込みください。

募集開始 7月5日(日)から先着順



☎ リフノス(公民館・文化会館 ☎353-6114)