

# がやってきます!

## 街のみんなが使えろ!

街のみんなでシェア(相乗り)することで、お金も時間も有意義に活用できるまったく新しい移動サービス「mobi(モビ)」。  
定額制でエリア内なら何度でも乗り降りが可能。マイカーのように気軽に使えます。  
プロのドライバーが運転してくれるから、子どもからお年寄りまで誰でも安心して利用できます。

### 子供の送り迎えに

慌たしくなりがちな保育園や塾・習い事の送り迎えに。雨の日の送り迎えもラクに!



### 家族のお出かけに

荷物が多くなりがちな子連れ移動にも最適。ベビーカーの車内積み込みもOK!



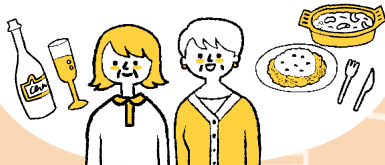
### 日の通勤・通学に

ラッシュ時に密を回避して移動。通勤時の身体的負担や心理的負担を軽減! 営業時に活用すれば、通勤時間に商談の予習もできる!



### 友人との外食に

運転不要なのでお酒も楽しめる!!



### 通院に

体調不良時や定期的な通院にも便利。家族に送り迎えをお願いしなくてもよいのも気楽なポイント!



#### ●料金プラン(予定)

30日間定額乗り放題プラン

30日 **5,000円**

30日間定額  
乗り放題プラン  
**5,000円**

ご家族は一人500円で  
30日間定額乗り放題  
**500円×2人分**

3人家族  
なら...  
定額5,000円+500円+500円  
=**6,000円**  
おひとり様あたり**2,000円**で  
30日間乗り放題!

ワンタイム乗車 1回のご利用ごとに料金を支払いmobiを利用

大人 **300円/回** 子ども **150円/回**

選べる! 乗車回数チケットプラン

6回券 **1,500円**

### 利府町×mobi 実証実験について

町では、既存の公共交通(鉄道・バス・タクシー)に加え、みんなで共有する新しい移動サービス「利府町版mobi」の実証運行に向け、関係機関との調整を行っています。

町民の皆さんの外出機会の創出と免許返納後の対策を行うと同時に、高齢者、障がい者、子育て世代など、多くの皆さんが移動しやすい環境実現のため、11月から「mobi」の実証運行開始を目指し、準備を進めています。

問 生活環境課 公共交通係 ☎767-2147

広報りふ RIFU 令和5年10月号

2

# 利府町に“mobi”

街でシェア(相乗り)する  
ちょい乗りサービス

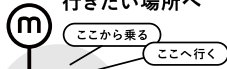


mobi(モビ)は徒歩や自転車、マイカーの  
ちょい乗りで代わる新しい乗り物です。

事前予約不要!  
「行きたい」と思ったときに  
呼べば来る



指定した場所にお迎え!  
行きたい場所へ



乗降ポイントは  
数百か所!

お迎えや到着予想時間  
車両位置がわかる



プロのドライバーが  
運転で安心



相乗りと最適ルートで  
効率よく目的地へ

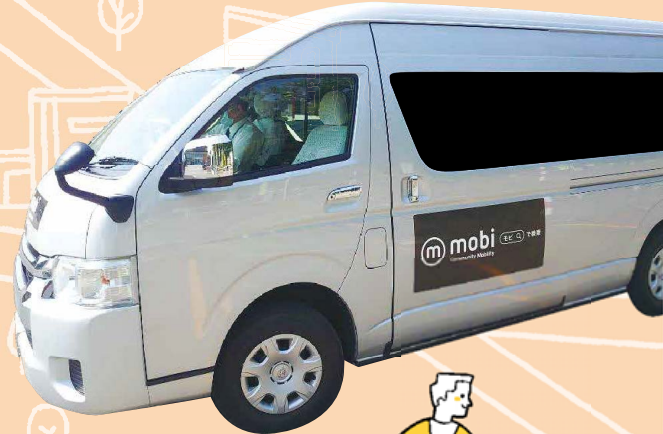


こんなところが便利!



普段使っても

お仕事でも



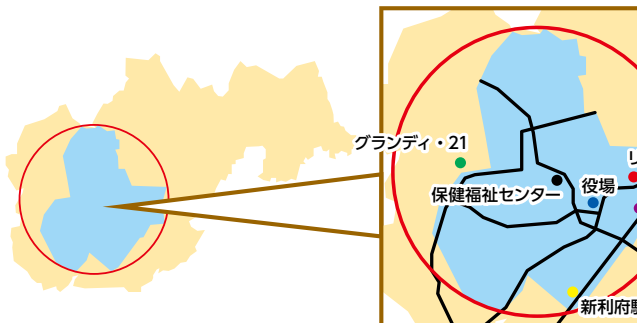
お買い物に



スーパーのお買い物に。  
お店や家の近くで乗り降  
りできるので、まとめ買い  
にも便利!

サービス提供時間(予定) 午前8時~午後7時

## サービス提供エリア



しらかし台、青山、青葉台、菅谷台、花園、皆の丘、新中道(一部  
館、菅谷(一部除く)、沢乙(一部除く)、大町(一部除く)、仲  
除く)、東町(一部除く)を予定しています。

※今後対象地区については変更が生じる可能性があります。