

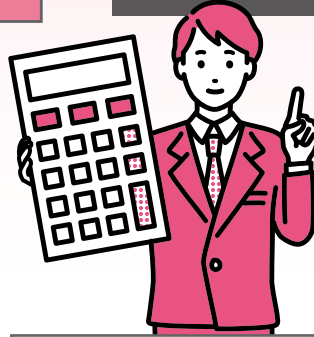
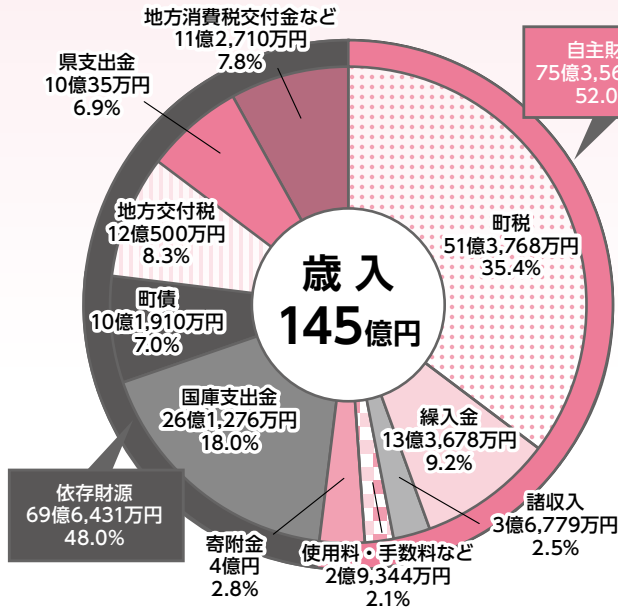
# 一般会計 歳入歳出総額 145億円

(対前年度比12.4%増)

## 令和5年度

# 当初予算

## 一般会計 歳入



町の令和5年度予算の概要を説明します。

問 財務課財政係 ☎767-2116

**自主財源** …町税や施設使用料など、町が自主的に調達できる財源  
**依存財源** …国や県の基準により決定され、交付される財源

### 当初予算の概要

令和5年度一般会計当初予算の総額は145億円となりました。前年度と比べて16億円、12.4%の大幅な増となり、過去5年間で最大の予算規模となりました。

### 歳入予算の概要

町が自主的に調達できる自主財源については、前年度と比べて、7.7%の増となっています。主要要因としては、大型商業施設の進出による固定資産税等の町税やふるさと納税(寄附金)の増によるものです。

### 歳出予算の概要

令和5年度においては、利府町総合計画に掲げる「充実した子育て支援等の推進」の各施策に予算の重点配分を行いました。

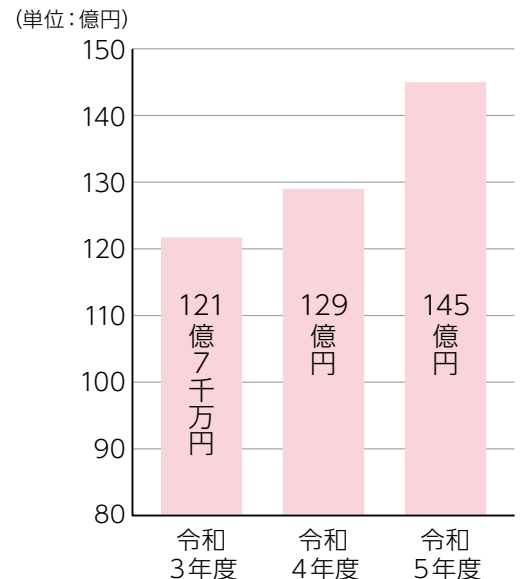
主な事業としては、子育て環境の向上を目的として、新たに小中学校給食費無料化事業(小6・中3対象)を実施するほか、ベビーファースト活動宣言のもと、保育サービスの充実を図るための保育施設整備事業、地域力の維持・強化や活性化を図るため、地域おこし協力隊支援事業等に取り組みます。

このほか、前年度に引き続き社会保障関係経費(扶助費等)が増加しています。また、老朽化が著しい公共施設の長寿命化対策や、渋滞緩和対策として道路整備事業にも積極的に取り組み、将来世代への負担にも配慮しながら、予算を編成しています。

## 特別会計、公営企業会計

会計名		予算額	前年度比
<b>特別会計</b>			
国民健康保険特別会計		32億7,225万円	1.4%
介護保険特別会計		24億4,795万円	4.8%
後期高齢者医療特別会計		3億5,797万円	4.9%
町営墓地特別会計		1,397万円	27.3%
<b>公営企業会計</b>			
水道事業会計	収益的	収入	10億5,207万円 △1.7%
		支出	10億3,476万円 5.4%
	資本的	収入	4億8,845万円 260.5%
		支出	8億2,351万円 81.6%
下水道事業会計	収益的	収入	13億4,504万円 △0.3%
		支出	13億1,374万円 △1.4%
	資本的	収入	2億2,207万円 △39.2%
		支出	4億2,498万円 △18.6%

## 一般会計当初予算の推移



※100%となるように  
端数調整しています。

【歳出科目別】  
町民1人あたりの行政経費

合計 **403,417円**

(歳出総額÷人口)

※令和5年2月28日現在人口 35,943人

民生費



166,891円

児童、高齢者、障害者の福祉など

総務費



46,931円

課税徴収、防災、戸籍事務など

教育費



42,373円

学校教育、社会教育、体育施設の維持管理など

土木費



36,182円

道路、公園などの整備や維持管理など

公債費



33,856円

町の借金の返済費

衛生費



30,465円

環境保全、ごみの処理など

商工費



19,249円

商工、観光の振興など

消防費



13,209円

風水害・地震・津波を含む災害防除など

その他



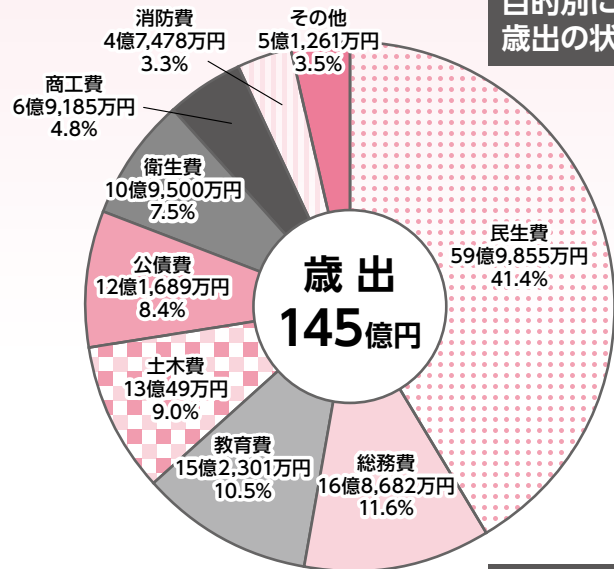
14,261円

- ・議会費
- ・労働費
- ・災害復旧費
- ・農林水産業費
- ・予備費

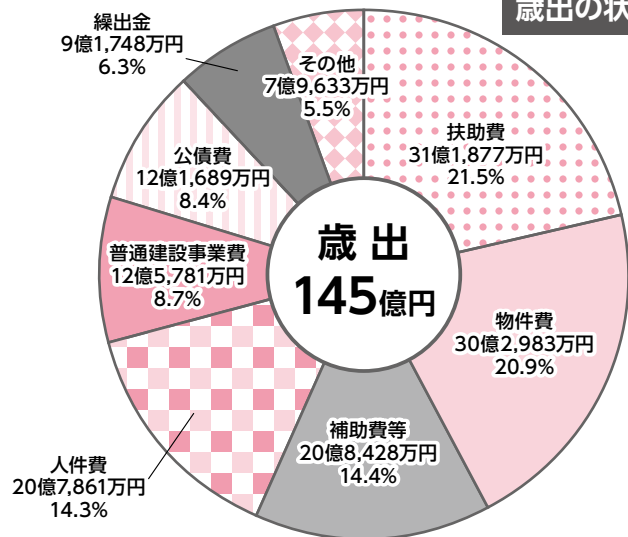
一般会計

歳出

目的別に見た  
歳出の状況



性質別に見た  
歳出の状況



物件費

人件費、維持補修費、補助費等以外の消費的性質の経費の総称

扶助費

社会・児童・老人福祉法等に基づき、被扶助者に対して、生活を支援するために支出する経費

人件費

議員報酬や町職員等の給与等の経費

公債費

町が借り入れた債務(借金)の返済に要する経費

補助費

一部事務組合や町内の団体等に補助する経費

繰出金

一般会計から特別・企業会計に支出される経費

普通建設事業費

道路や公共施設の新設・改修などの建設事業に要する投資的経費