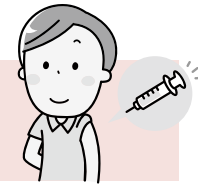


## 成人男性の風しん抗体検査と予防接種の期間が延長されました

成人男性の抗体検査と予防接種の期間が令和7年3月31日まで延長されました。  
 これまで未受診の方にクーポン券を11月下旬に送付しましたので、早めに受診しましょう。

- 対象者 町内に住所を有している昭和37年4月2日～昭和54年4月1日生まれの男性  
 (これまでクーポン券を使用していない方)
- 費用 無料

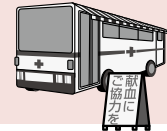


## 健康相談のお知らせ(予約制)

健診結果の見方や検査項目の数値を改善する方法を知りたい等の質問・疑問に保健師・管理栄養士がアドバイスします。お気軽にご相談ください。(1回の相談時間は30分～45分)

日にち	時間	定員
12月13日(火)	9:30～ 10:30～	各4名
令和5年1月31日(火)	9:30～ 10:30～	各4名

## 献血車がやってきます。



と き 12月9日(金)  
 と ころ 町民交流館(ペア・パル利府)  
 受付時間 ①午前10時～午前11時45分  
 ②午後1時～午後4時30分  
 献血種類 400ml全血献血  
 所要時間 受付から終了まで30分

## 宮城県歯つらつファミリーコンクール・8020よい歯のコンクール表彰 おめでとうございます

令和4年11月、第40回宮城県歯科保健大会において、本町から次の皆さんが表彰されました。

### ◆歯つらつファミリーコンクール 親と子の部

【入賞】 大泉 宗博さん・啓吾さん、高橋 寿子さん・瑛大さん、手代木 文絵さん・優杜さん

### ◆8020 よい歯のコンクールの部

【8020賞】 丹野 榮夫さん、戸屋 倉藏さん、笹山 庄一郎さん、和泉 壽次さん、和泉 トモ子さん



問 健康推進課 健康総務係 ☎356-1334

## 【休日診療のご案内】

問 塩釜地区休日急患診療センター(塩竈市錦町7-10) ☎366-0630



### 歯科(受付時間:午前9時～午後3時)

4日(日)	郷家歯科医院	塩竈市本町10-3	☎362-2238
11日(日)	多賀城中央歯科医院	多賀城市八幡3-6-12 都ビル2階	☎366-5503
18日(日)	松島中央歯科医院	松島町松島宇陰ノ浜7-7	☎353-2161
25日(日)	かわぐち歯科医院	七ヶ浜町汐見台6-2-11	☎357-6099
31日(土)	吉田歯科医院	利府町中央3-2-2	☎356-2548



### 内科・小児科 塩釜地区休日急患診療センター

【土曜日(準夜帯)】  
 ※土曜日が祝日の場合はなし

- 受付 午後6時30分～午後9時30分
- 診療時間 午後7時～午後10時
- 診療科目 小児科(対象年齢:15歳まで)

【日曜・祝日】

- 受付 午前8時45分～午前11時30分  
 午後1時～午後4時30分
- 診療時間 午前9時～午後5時
- 診療科目 内科・小児科

※必ず事前に電話で確認の上、受診してください。

## 広告枠

### 地域の「交通安全教育センター」



宮城県公安委員会指定

## 利府自動車学校

高校生の「免許応援キャンペーン」実施中!

〒981-0103 利府町森郷一里塚1

TEL 022-356-4191 FAX 022-356-5837

## M 人に優しい 木の住まい

耐震木造住宅設計・施工管理、耐震改修リフォーム工事

宮城県知事許可(般-3)第6787号 宮城郡利府町加瀬宇稲葉崎1-1

## 株式会社 水間工務店

TEL 022-356-2773 FAX 022-356-2244