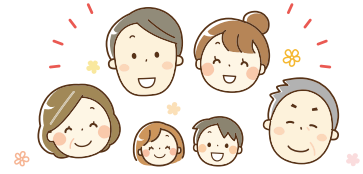




Happy!Family Day☆

～大切な家族との思い出の写真を作ってみませんか?～



世界に一つの手作りのフォトフレームを作って、家族写真を飾ってみませんか?職員によるお楽しみのおしりや、親子で体操もしますよ。おじいちゃん・おばあちゃんの参加も大歓迎です!ご家族みなさんで、思い出に残る楽しいひとときを過ごしましょう。



- と き** 令和5年1月21日(土) <午前の部>午前10時～午前11時30分
<午後の部>午後1時30分～午後3時
※両会ともに、先着20名程度とします。
- と ころ** 子育て広場「十符っ子」(利府町社会福祉協議会2階)
- 対 象 者** ファミサポ会員とその家族・未就学のお子様とその家族
- 申込期間** 令和5年1月4日(水)～1月13日(金)
- 申込方法** ファミリー・サポート・センター事務局または、子育て広場「十符っ子」まで、直接または電話でお申し込みください。
※状況により、中止とさせていただく場合があります。ご了承ください。

問 利府町ファミリー・サポート・センター事務局・子育て広場「十符っ子」 ☎767-2195

ファミリー・サポート・センターからのお知らせ
協力会員を募集しています!
～幅広い年代の方が登録しています～

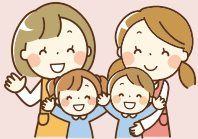


★ファミリー・サポート事業とは?

子育てを手伝ってほしい人(利用会員)と、子育ての手伝いができる人(協力会員)が地域ぐるみで子育てを支え合う会員組織です。

★こんな活動をしています

- ・保育施設や児童クラブの送迎やその後の預かり
- ・習い事の送迎
- ・保護者の外出の際の預かり など



★協力会員になるためには、基礎講習の受講が必要です

- と き** 令和5年1月26日(木) 午前9時30分～午後4時
※終日の受講が難しい方は、午前または午後(計2回)に分けての受講も可能です。ご相談ください。
(例)今回、午前受講 次回、午後受講
- と ころ** 利府町社会福祉協議会2階
- 講習内容** 「子どもの健康管理」「子どもの発達と保育の心」「子どもの遊び」など
- 申込方法** ファミリー・サポート・センター事務局へ直接または電話・メールでお申し込みください。

問 利府町ファミリー・サポート・センター事務局(子育て広場「十符っ子」内) ☎767-2195
✉ rifushakyo-tofukko@joy.ocn.ne.jp

子育てに関する不安や疑問など、お気軽にご相談ください

場 所	曜 日	相談受付時間	電 話
東部児童館「ペア・きっず」	平日 (祝日を除く)	午前10時～午後3時	☎767-8150
子育て広場「十符っ子」		午前9時～午後3時30分	☎767-2195
菅谷台保育所(電話相談のみ)		午前9時～午後4時	☎349-0623
子育て広場「ぼかぼか」(青山すぎのご保育園内)		午前9時～午後3時	☎767-8841
西部児童館「りふ～る」		午前10時～午後3時	☎781-9895
子育て広場「ありのみ」(アスク利府保育園内)		午前9時30分～午後3時	☎349-0611
健康推進課 親子保健係		午前8時30分～午後5時15分	☎356-1334
子ども家庭センター(保健福祉センター内)		午前9時～午後5時	☎356-6711