

概要版

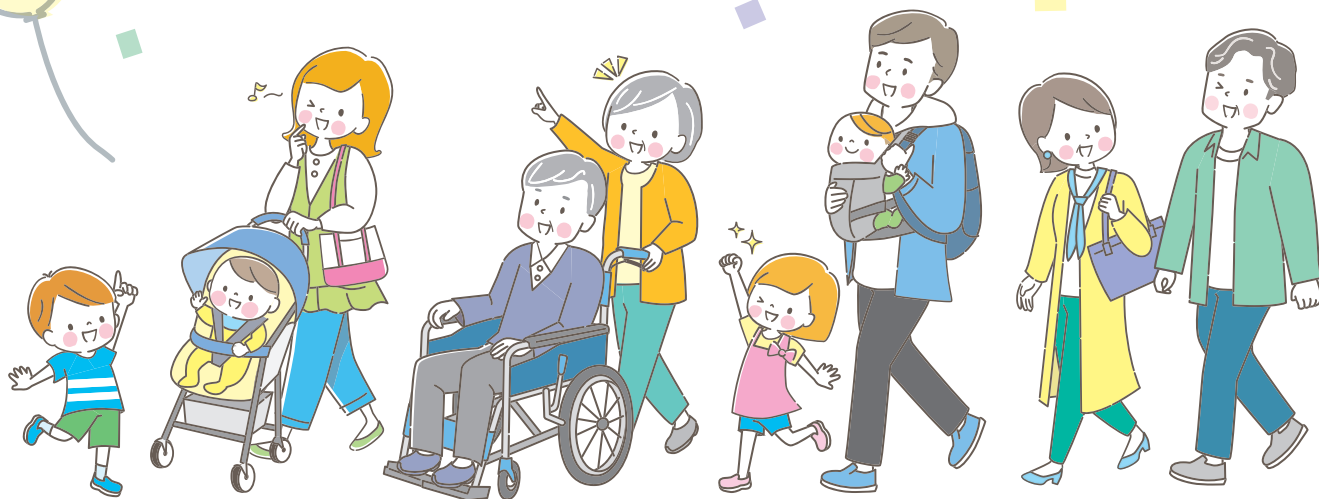
利府町第4期地域福祉計画

利府町成年後見制度利用促進計画

利府町再犯防止推進計画

利府町 smile プラン

支え合いの心がつながり、
誰もが共に楽しく暮らせる『笑顔の地域づくり』

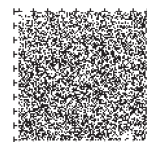


この冊子には、音声コード (Uni-Voice) が各ページ (奇数ページ右下、偶数ページ左下) に印刷されています。

Uni-Voice アプリを使用して読み取ると、記録されている情報を音声で聞くことができます。

令和 8 年 3 月

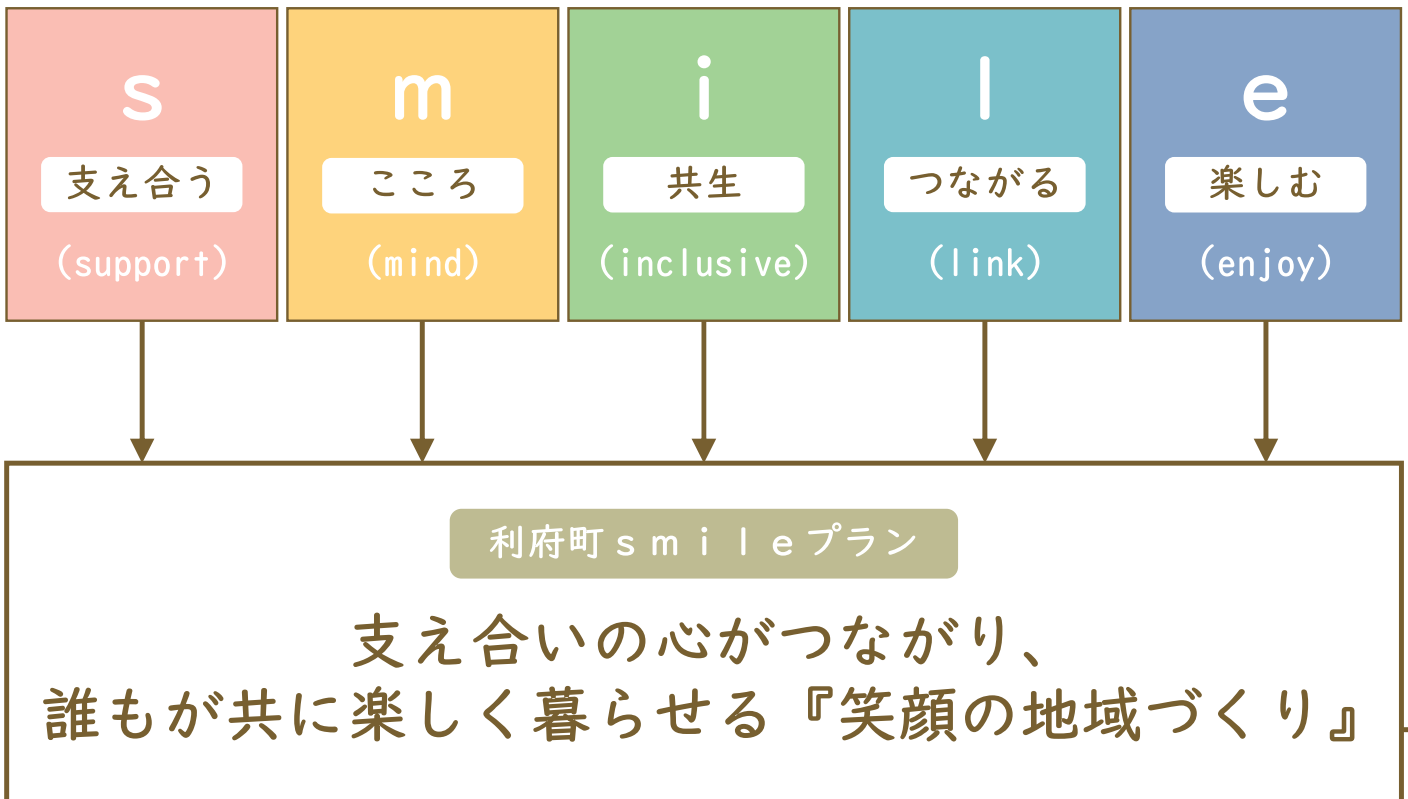
利府町



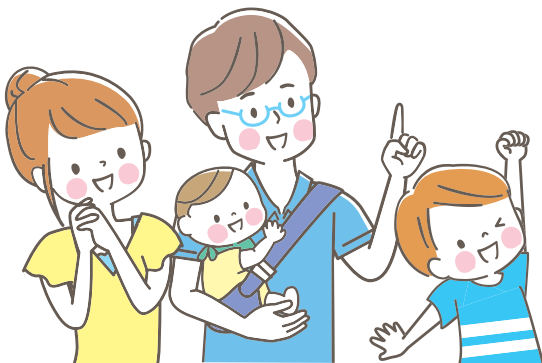
計画の基本理念

本計画では、大きく変化する社会情勢や多様化・複合化・複雑化する地域課題への対応と「地域共生社会」の実現に向け、多様なつながりの中で互いに支え合いながら、自分らしく生きがいを持って暮らせる地域を目指し、基本理念を「支え合いの心がつながり、誰もが共に楽しく暮らせる『笑顔の地域づくり』」と決めました。

地域の全ての関係者が交流等を深め、地域における支え合いや助け合いの心がつながり、性別、年齢、出身、障がいの有無などに関わらず、誰もが笑顔で暮らせる地域を創っていきます。

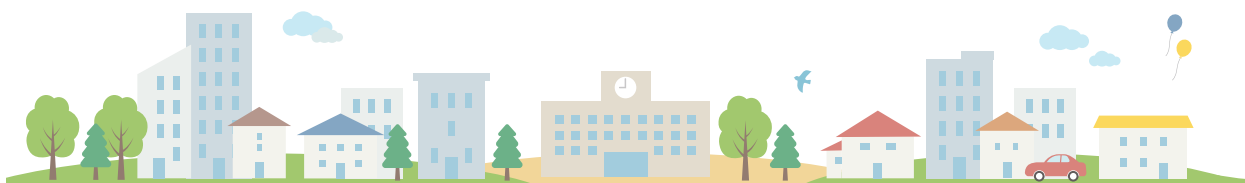
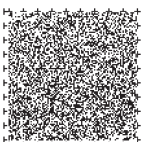


smileプラン!
笑顔がテーマなんだね



地域福祉とは

地域福祉とは、地域住民がそれぞれの地域で安心して暮らせるよう、行政、地域住民、福祉サービス事業者やボランティア、NPOなどの様々な主体がお互いに協力しながら、自助・共助・公助によって地域づくりに取り組んでいくことです。国が目指す「地域共生社会」には、地域の誰もが「他人事」ではなく「我が事」として支え合える関係性と包括的な仕組みを作っていく考え方が示されており、本計画でも重要な考え方となります。

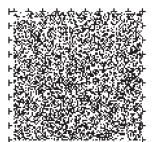


重点目標と計画の体系

重点目標

1 地域コミュニティの強化 清掃活動や地域での挨拶など地域福祉活動のハードルを下げ、気軽に取り組めるよう、きっかけや意識づくり、地域での交流イベントを促進していきます。	2 福祉情報の充実化 福祉情報や制度案内の充実を望む声が多いため、情報アクセスの利便性の向上に向け、多様な媒体による福祉情報の充実化を推進していきます。	3 若い世代の参画促進 若い世代が地域活動に参加しやすい工夫を行い、また、福祉団体の人材確保に向け、SNSの活用やイベント開催などを推進していきます。
--	--	---

基本目標	施策の方向	施策(具体的な取組)
1 住民が主体的に 支え合う 地域・人づくり	(1)福祉意識の醸成	①福祉情報の発信の強化 ②福祉に関する学習機会の提供 ③地域における交流機会の充実
	(2)福祉活動の担い手の育成	①地域活動の人材発掘・育成 ②ボランティア・NPO活動の促進
2 地域における 支え合いの 仕組みづくり	(1)地域活動の活性化	①町内会活動等への支援 ②社会福祉協議会、福祉団体等への支援 ③健康づくり・生きがいづくりの支援
	(2)見守り支援等の充実	①日常的な見守り・相談支援の推進 ②権利擁護の推進
	(3)成年後見制度の利用促進 【利府町成年後見制度利用促進計画】	①成年後見制度の利用促進
	(4)再犯防止対策の推進 【利府町再犯防止推進計画】	①再犯防止対策の推進
3 連携と協働で 築く地域福祉の 基盤づくり	(1)包括的な支援体制の推進	①包括的な相談・支援体制の構築 ②就労・社会参加への自立支援
	(2)福祉サービスの充実	①福祉サービスの質の向上 ②保健・医療・福祉の連携
	(3)安全・安心の 住み良い地域づくり	①防災・防犯体制の充実 ②住みやすい地域づくりの推進



地域福祉活動

地域での暮らし

全ての人々が地域、暮らし、生きがいを共に創り、高め合うことができる「地域共生社会」の実現に向け、一人ひとりが役割を持ち、互いに支え合いながら、自分らしく暮らせる地域社会が求められています。

ただし、地域の中には、いろいろな悩みや困りごとを抱えている人がいます。そして、自分から助けを求めることができない人もいるかもしれません。

「笑顔の地域づくり」を目指して、まずは、あいさつをすることや地域行事に参加することなど、ハードルの低い地域福祉活動から始めてみませんか？

支え合って
どうして必要なの？



例えば、こんなことも「地域福祉活動」(支え合い)の第一歩です

あいさつをする

朝のゴミ捨てや散歩の際、
ご近所同士で会釈・挨拶をする



町内会行事に参加する

清掃活動や夏祭り、防災訓練
のほか、町内会の行事に参加する



気をつけてね

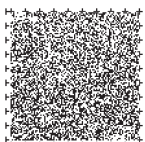
登下校の見守りを行う

子どもたちの登下校の
地域での見守り活動に参加する



困っている人を気にかける

助けるのは難しいですが、
日々の生活の中で
気にかけておく



厚生労働省
地域共生社会の推進

(支え合い・助け合い)

防災に備えて

支え合いの地域だと
災害時も安心だよ



病気や障がいなどによって介護や介助を必要とする人、子どもや妊婦・子育て中の人、高齢者など、支援を必要とする人のことを「要配慮者」といいます。中でも、災害時に自分一人で安全に避難することが困難で、特に避難に支援が必要な人を「避難行動要支援者」といいます。

「笑顔で暮らせる」安全な地域は、行政機関の活動だけでは決してつくれません。常日ごろからご家族や地域の方々との支え合いを強めながら、地域の防災訓練に積極的に参加するなど、災害への備えや心構えをしましょう。

あなたの周りのこんな方が、支援を必要としています



ゆっくりね

高齢者

ひとり暮らしの方や介護を要する方など



よいしょ

障がいのある方

身体・知的・精神の障がい
で日常生活に制限を受けている方

いっこいっこ



妊産婦

妊娠している場合は
身体的な制限があります



よしよし

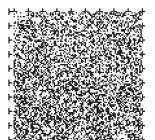
子ども・子育て中の人

小さい子どもや
ひとりで子育てをしている方など

避難行動要支援者名簿
個別避難計画の登録



利府町防災マップ



地域を支える人や組織、施設

町内会

町内会は、最も身近な地域コミュニティで、地域住民の交流を目的とした行事等が行われています。ご近所同士での挨拶や地域行事への参加を心がけてみましょう。

人権擁護委員

いじめやDV、差別など様々な人権侵害などの相談対応や、人権教室などを通じた啓発活動を行っています。定期的に人権相談会を開催しています。

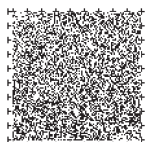
ボランティア団体

障がい者や老人クラブの支援・協力に取り組むボランティア友の会をはじめ、町内にはまちづくりや地域課題の解決に取り組む様々なボランティア団体が活動しています。



地域食堂

年齢、性別、世代、障がいの有無等を問わず、地域住民が気軽に飲食を共にしながら、居場所づくりや世代間交流等を目的として行う交流事業です。町内の各町内会等で運営され、少しずつ広がっています。町では、地域食堂事業に対する補助金を交付し、支援しています。



地域食堂開催状況
利府町地域食堂事業補助金

民生委員・児童委員

社会奉仕の精神で住民の立場に立ち、生活上の困りごとや心配事の相談に応じ、必要な支援を受けられるよう、関係機関につながります。また、民生委員は児童委員も兼ね、児童に関する問題について、行政機関や学校関係者と協力して、子育てや児童の相談・援助を行います。



利府町民生委員・児童委員



保護司・更生保護女性会

保護司は、犯罪や非行をした人の立ち直り支援に取り組み、保護観察所と協力し、対象者の生活指導や就労支援、犯罪予防活動を行っています。更生保護女性会は、犯罪や非行のない明るい社会の実現を目指し、地域の犯罪予防と立ち直り支援に取り組んでいます。

明るい社会いいね



笑顔が生まれる

地区サロン・教室等

高齢者や障がいのある人、子育て中の人などの外出の機会づくりと仲間づくりのための活動で、各地区の住民のみなさんが主体となってサロン・教室を開催しています。

ダンベル体操や麻雀教室、その他お茶のみなど、様々な楽しい企画がありますので、ぜひご参加ください。



について、知っていますか？

社会福祉協議会

地域福祉推進の中核となる非営利の民間組織で「社協」の愛称で親しまれています。利府町の社協では、生活相談やボランティア育成のほか、高齢者や障がい者の在宅生活を支援するために、ホームヘルプサービス（訪問介護）などの介護・障害福祉サービスも行っています。



利府町社会福祉協議会



障害者相談員・相談支援事業所

障がいのある方やそのご家族の相談に応じ、必要な支援につなげていく役割を担っています。障害者相談員は身体障害・知的障害についての悩みや身近な相談に対応し、相談支援事業所は専門的な知識を持つ相談支援専門員が対応します。

子ども家庭センター

0歳から18歳までのお子さんとそのご家族、妊産婦を対象に、妊娠、出産、子育て、子どもの発達、DV、児童虐待、ヤングケアラーに関することなどについて相談をお受けします。公認心理師、保健師、助産師、看護師、栄養士、保育士等の専門職が相談に応じます。

地域包括支援センター

地域で暮らす高齢者が『住み慣れた地域でいつまでもいきいきと過ごせるように』介護や福祉、健康など様々な面から総合的に支える身近な相談窓口です。保健師、社会福祉士、主任介護支援専門員などの専門職が相談に応じます。また、介護予防に関する取組も行っています。

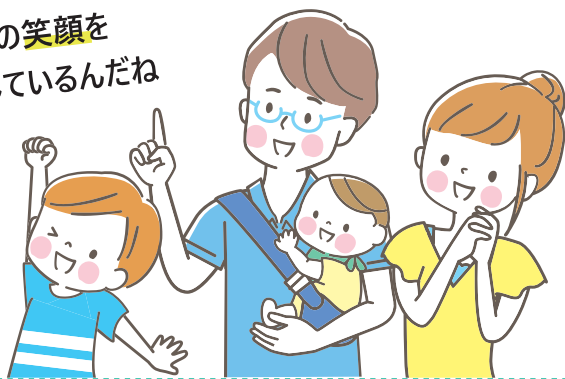


中央



北部

みんなの笑顔を支えているんだね



みんなの居場所

子育て広場

町内に6か所ある「子育て広場」は、親子で一緒におもちゃや絵本で楽しく過ごせます。親子の交流のほか、地域の子育て情報の提供や子育ての相談事業も行っていますので、子育てに関する不安や悩みなどお気軽にご相談ください。



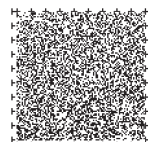
子育て広場

その他

児童センターや地区児童館、子どもの心のケアハウス、ひきこもりで悩む方やそのご家族同士が交流できる『フリースペース「しおり」』などがあります。いろいろな方が思い思いに安心して過ごせる、人とつながることができる居場所づくりに取り組んでいます。



フリースペース「しおり」





相談先一覧



<利府町役場庁舎内／利府町利府字新並松4番地>

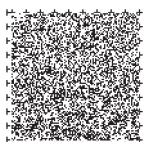
機 関	主な業務内容	連絡先
地域福祉課	生活困窮、生活保護、成年後見制度、民生委員・児童委員、人権相談、その他地域福祉全般	022-767-2148
	障がい者手帳、障がい福祉サービス・手当・医療費助成	022-767-2148
	介護保険、介護予防、認知症関係	022-767-2198
子ども支援課	児童手当、子ども医療費、母子父子助成、児童クラブ	022-767-2193
	保育に関する相談	022-767-2196
教育総務課	学校教育に関する相談	022-767-2124

<利府町保健福祉センター内／利府町青葉台1丁目32>

機 関	主な業務内容	連絡先
健康推進課	高齢者福祉、保健衛生（予防接種・健（検）診等）、健康づくり、食育、こころの健康	022-356-1334
子ども家庭センター	妊娠、出産、子育て、子どもの発達、DV、児童虐待、ヤングケアラー等の相談	022-356-6711
社会福祉協議会	生活相談全般・生活資金の貸付	022-356-9060

<その他の相談先>

機 関	主な業務内容	連絡先
北部地域包括支援センター ／しらかし台1丁目1-41	高齢者の総合相談、介護予防 （しらかし台・花園・青山・青葉台・皆の丘）	022-767-7677
中央地域包括支援センター ／中央3丁目5-1	高齢者の総合相談、介護予防（上記の北部以外の地区）	022-353-7322
障害者相談支援事業所ひまわり ／青葉台1丁目32	障がいに関する相談（主に18歳以上の方）	022-354-1556
相談支援センターもりのひろば ／加瀬字石切場35-5	障がいに関する相談（主に18歳未満の方）	080-2201-4604



利府町第4期地域福祉計画 概要版

利府町 保健福祉部 地域福祉課 福祉総務係
 〒981-0112 宮城県宮城郡利府町利府字新並松4番地
 TEL：(022) 767-2148 FAX：(022) 767-2102
 HP：<https://www.town.rifu.miyagi.jp/index.html>