



# 5月のイベント情報

〒981-0105 利府町葉山一丁目3番地1  
TEL 022-767-8150

日曜／祝日 休館 開館時間 9:00～18:00

月	火	水	木	金	土
27 	28	29	30	1	2
4 休館日 みどりの日	5 休館日 こどもの日	6 休館日 振替休日	7	8 作ってわくわく 10:30～11:00	9
11	12 Ohanaサロン 10:30～11:30	13 中高生タイム	14 みんなで遊ぼう 16:00～17:00	15 よちよち 10:30～11:00 おもちゃ病院 10:00～12:00	16
18	19 おはなしタイム 10:30～11:00	20 中高生タイム	21 チャレラン 16:00～17:00	22 すくすく 10:30～11:00	23
25	26	27 ペア・きっずデー 10:30～11:30 中高生タイム	28	29	30 どんぐりーぐ 14:00～16:00

## 小学生以上のイベント

### みんなで遊ぼう

5月14日(木) 16:00～17:00

### 紙飛行機を飛ばそう!

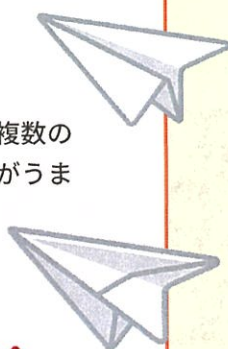
紙飛行機を作って飛ばします。複数の飛行機を作ります。どの飛行機がうまく飛ぶかな。

### チャレンジランキング

5月21日(木) 16:00～17:00

### チーム対抗! しっぽ取り大会

チーム対抗でおしりにつけたしっぽをとったり、とられないように逃げたりします。どのチームが多くしっぽをとれるかな!?



## 小学生のみのイベント

### どんぐりーぐ

5月30日(土) 14:00～16:00

10人限定

### パラコードブレスレット作り

パラコードを編んで、ブレスレットを作ります。上手に編んで素敵なブレスレットを作りましょう!

※ 当日 10時から予約を開始します。

### おもちゃ病院

5月15日(金) 10:00～12:00

- ・おもちゃ病院はどなたでもご利用いただけます。
- ・当日開催時間内におもちゃをお持ちください。
- ・事前に壊れたおもちゃを預かることもできますのでお気軽にお声がけ下さい。

中高生タイム

## 中高生のためのイベント

毎週水曜日開催

### パラコードブレスレット作り

毎週水曜日、中高生が来館したらいつでも始めます。

パラコードを編んでブレスレットを作ります。このブレスレットは災害時にほどくとロープとして使えます。



## 子育て広場（乳幼児と保護者）のイベント

事前の予約が必要です。お電話又は職員にお伝えください。

### 作ってわくわく

5組限定

5月8日（金） 10:30~11:00

#### 「母の日ハートのカレンダー作り」

今月は、母の日に向けてハートのカレンダーを作ります。



### Ohanaサロン

5組限定

5月12日（火） 10:30~11:30

#### 「プチフラワーアレンジメント」

費用：お花代 500円 当日徴収させていただきます。

春のお花でフラワーアレンジメントをします。お花屋さんにお話をさせていただきます。

### おはなしタイム

5月19日（火） 10:30~11:00

手遊びや絵本の読み聞かせを行います。みなさんのお越しをお待ちしています。

参加するとシールがもらえるよ！  
5個集めるとプレゼントがもらえます！

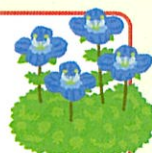


### ペア・きッズデー

5月27日（水） 10:30~11:30

#### 「春の植物を見つけて オリジナル図鑑を作ろう！」

公園に行き、春の花を見つけて一人一人の図鑑を作ります。



## 【登録制イベント】幼児クラブ 令和8年度前期募集中

### よちよち

月1回 金曜日開催

対象：2025年4月以降生まれ  
(0歳児～1歳児)

定員：10組 (定員に達しました)

5月15日（金） 10:30~11:00

#### 「はじめましての会」

今年度第1回目のよちよちです。みなさんはじめまして！よろしくお願ひします！

### すくすく

月1回 金曜日開催

対象：2025年3月以前生まれ  
(1歳児以上)

定員：10組 (残2組です)

5月22日（金） 10:30~11:00

#### 「はじめましての会」

今年度第1回目のすくすくです。みなさんはじめまして！よろしくお願ひします！

前期幼児クラブ (すくすく) 募集中

受付時間：9:00~18:00 (休館日を除く)

受付方法：ご来館、お電話

## 子育て広場について

子育て広場は乳幼児と保護者が一緒に遊べる広場です。

月曜日～土曜日（祝日以外）の9:00～18:00までどなたも無料でご利用できます。また、子育て広場担当の職員がおります。育児相談なども行っております。

お昼寝の前や夕ご飯の前のちょっとした時間にも、是非お気軽にご利用ください。

## ご利用時間について

3月～9月までの小学生のみでの児童館の利用は「17:00」までとなります。これ以降の時間（17:00～18:00まで）は保護者の同伴があれば利用できます。

Instagramで  
児童館の様子や  
イベント情報を  
配信中



RIFUCHO\_TOBU