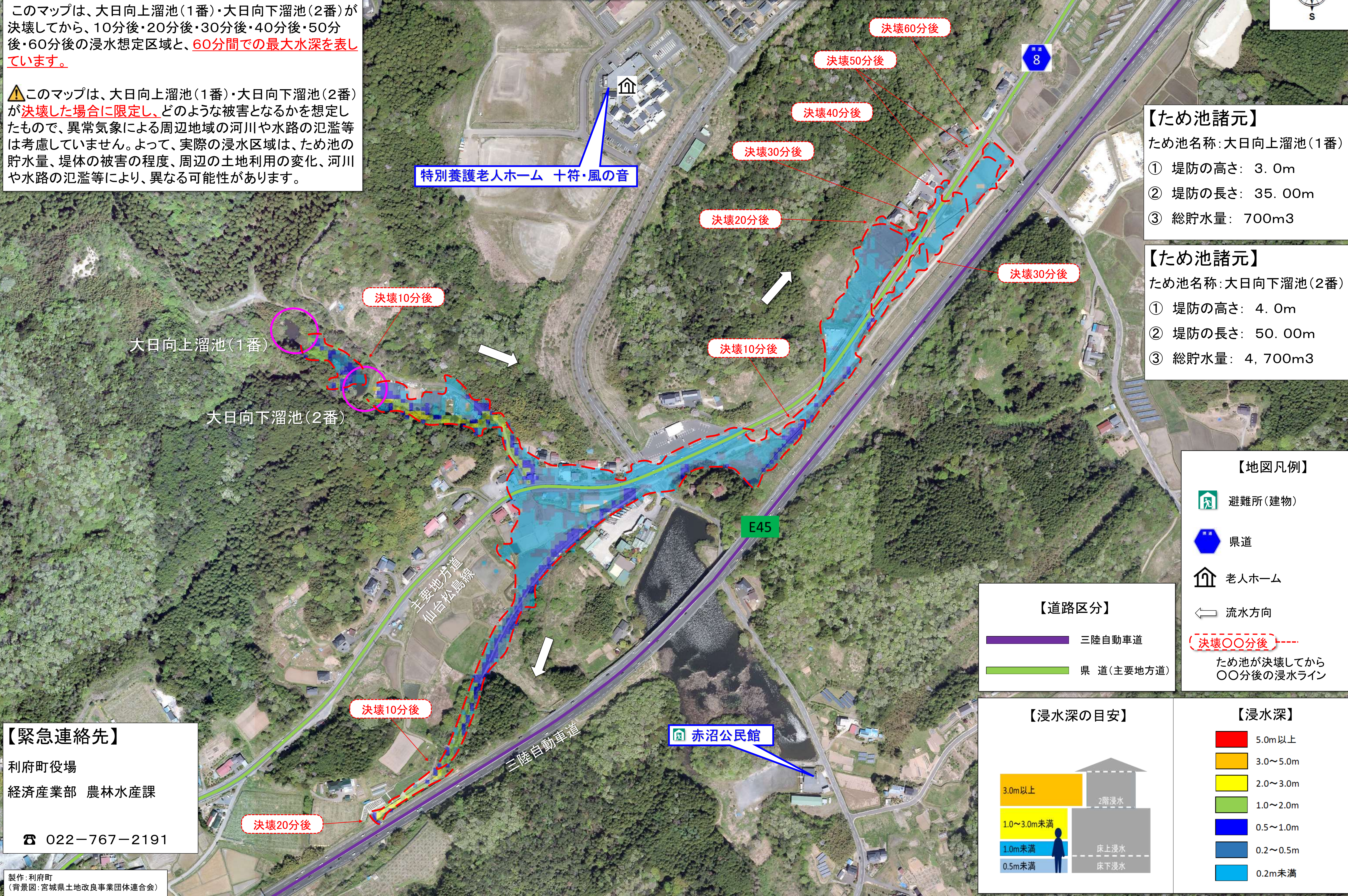
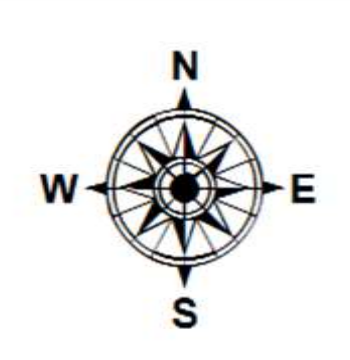


【大日向上溜池(1番)・大日向溜池(2番) ハザードマップ】

このマップは、大日向上溜池(1番)・大日向溜池(2番)が決壊してから、10分後・20分後・30分後・40分後・50分後・60分後の浸水想定区域と、**60分間での最大水深を表しています。**

⚠このマップは、大日向上溜池(1番)・大日向溜池(2番)が決壊した場合に限定し、どのような被害となるかを想定したもので、異常気象による周辺地域の河川や水路の氾濫等は考慮していません。よって、実際の浸水区域は、ため池の貯水量、堤体の被害の程度、周辺の土地利用の変化、河川や水路の氾濫等により、異なる可能性があります。

大日向上溜池(1番)・大日向溜池(2番) ハザードマップ  
浸水想定区域図(60分) 【S=1/2,000】



【ため池諸元】  
ため池名称:大日向上溜池(1番)  
① 堤防の高さ: 3.0m  
② 堤防の長さ: 35.00m  
③ 総貯水量: 700m<sup>3</sup>

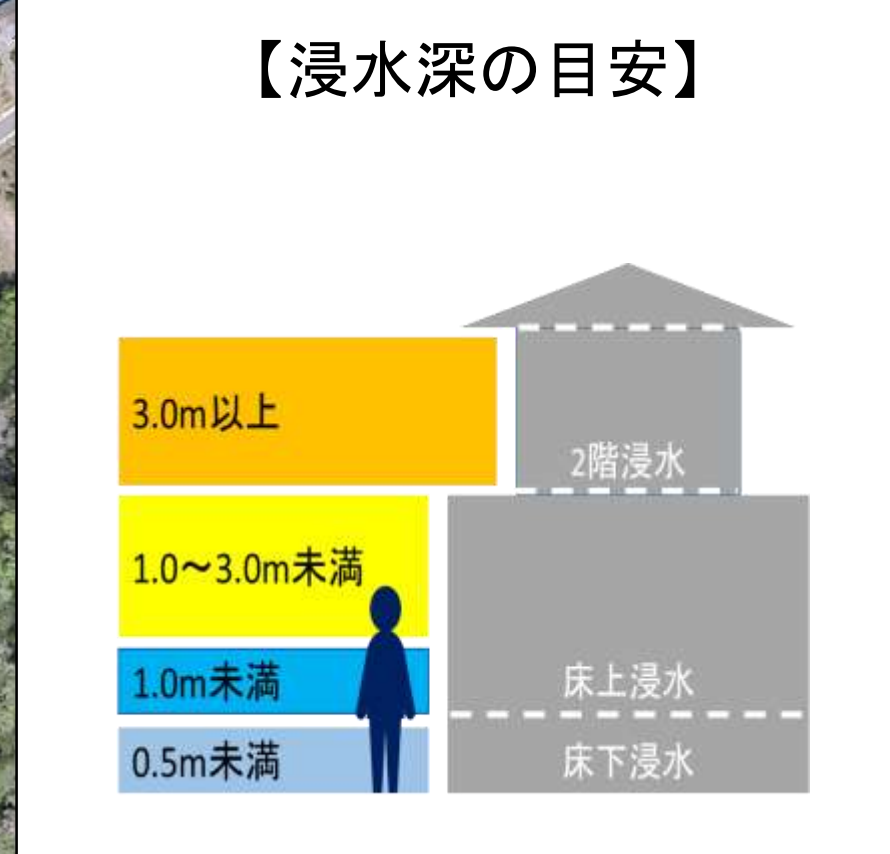
【ため池諸元】  
ため池名称:大日向溜池(2番)  
① 堤防の高さ: 4.0m  
② 堤防の長さ: 50.00m  
③ 総貯水量: 4,700m<sup>3</sup>

【地図凡例】

- 避難所(建物)
- 県道
- 老人ホーム
- 流水方向
- 決壊〇〇分後 (ため池が決壊してから〇〇分後の浸水ライン)

【道路区分】

- 三陸自動車道
- 県道(主要地方道)



【浸水深】

- 5.0m以上
- 3.0~5.0m
- 2.0~3.0m
- 1.0~2.0m
- 0.5~1.0m
- 0.2~0.5m
- 0.2m未満

【緊急連絡先】  
利府町役場  
経済産業部 農林水産課  
☎ 022-767-2191

製作:利府町  
(背景図:宮城県土地改良事業団体連合会)