

# 【柚ノ木溜池 ハザードマップ】

このマップは、柚ノ木溜池が決壊してから、10分後・20分後・30分後・40分後・50分後・60分後の浸水想定区域と、**60分間での最大水深を表しています。**

⚠このマップは、柚ノ木溜池が**決壊した場合に限定し**、どのような被害となるかを想定したもので、異常気象による周辺地域の河川や水路の氾濫等は考慮していません。よって、実際の浸水区域は、ため池の貯水量、堤体の被害の程度、周辺の土地利用の変化、河川や水路の氾濫等により、異なる可能性があります。

# 柚ノ木溜池 ハザードマップ

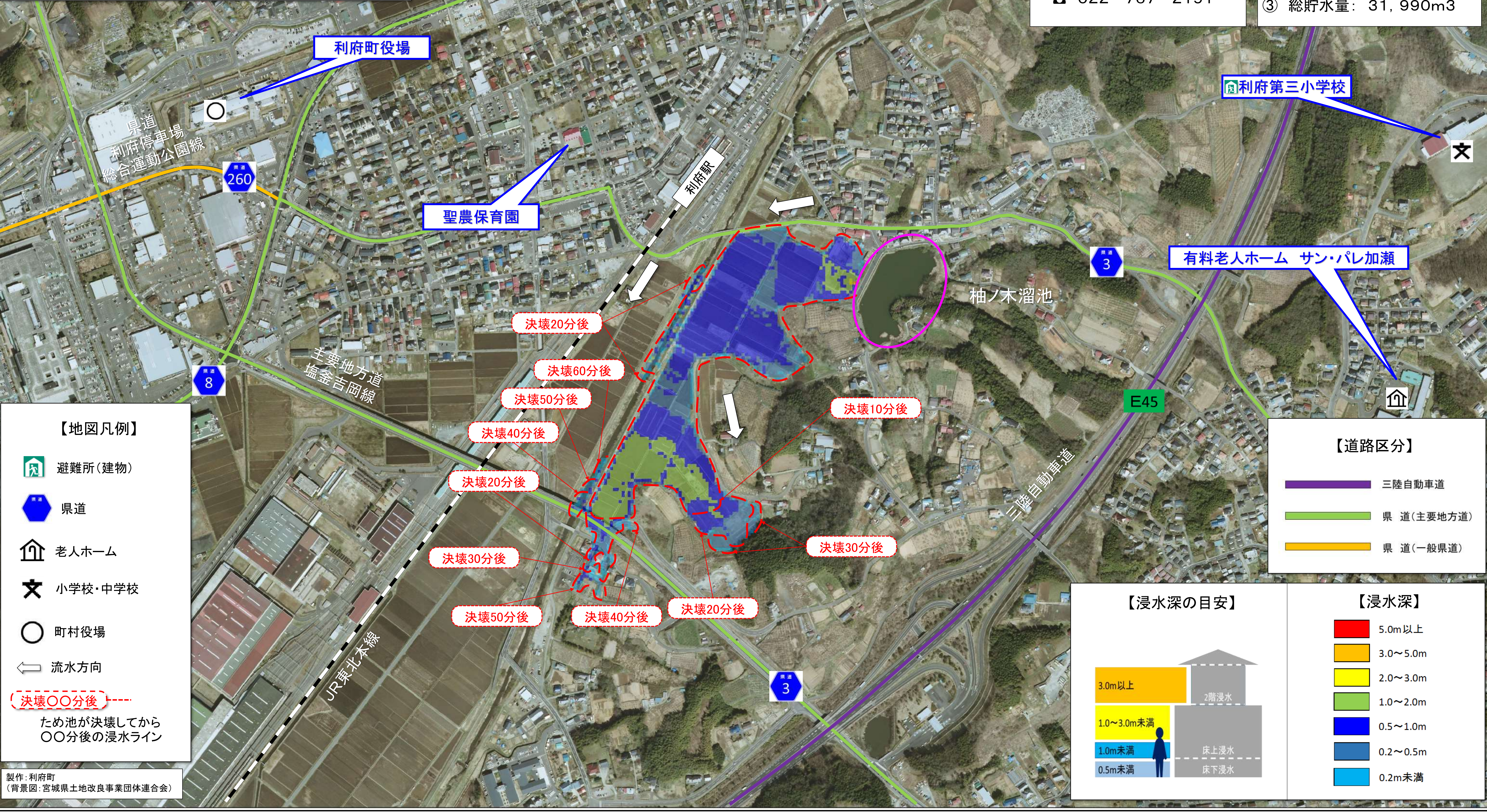
浸水想定区域図 (60分)

【S=1:3,000】



**【緊急連絡先】**  
 利府町役場  
 経済産業部 農林水産課  
 ☎ 022-767-2191

**【ため池諸元】**  
 ため池名称: 柚ノ木溜池  
 ① 堤防の高さ: 4.5m  
 ② 堤防の長さ: 113.00m  
 ③ 総貯水量: 31,990m<sup>3</sup>



**【地図凡例】**

- 避難所(建物)
- 県道
- 老人ホーム
- 小学校・中学校
- 町村役場
- 流水方向
- 決壊〇〇分後

ため池が決壊してから  
〇〇分後の浸水ライン

**【道路区分】**

- 三陸自動車道
- 県道(主要地方道)
- 県道(一般県道)

**【浸水深の目安】**

**【浸水深】**

- 5.0m以上
- 3.0~5.0m
- 2.0~3.0m
- 1.0~2.0m
- 0.5~1.0m
- 0.2~0.5m
- 0.2m未満