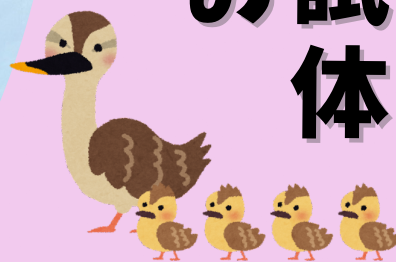




宮城県利府町 お試し移住 体験住宅 春の部 募集開始!!



募集期間

3/1 日 ~ 31 火

2泊3日～6泊7日までお選びいただけます。

お試し移住体験について・・・

愛称 「e-ハマハウス」
場所 利府町赤沼字丹波沢52-14
定員 1組まで（ベッド4台）
利用料 無料
(体験期間中の食費等は各自負担。)

対象者 町外在住の移住希望者

申込期限 ご利用開始希望日の10日前まで
先着順となりますが、空き状況により体験可能な場合がありますので、ご相談ください。

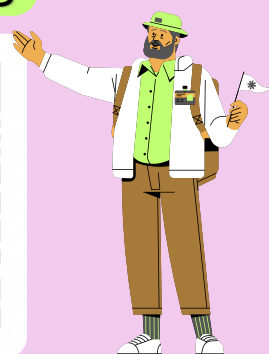
申込方法 電話又はメールでお申し込み下さい

内容 2泊3日から6泊7日まで
ご宿泊いただけます。

滞在期間中に移住コーディネーターが町内をご案内いたします。
その他の滞在期間についてはご自身で行動していただきます。



詳しくはコチラから



利府町ってこんなところ！



POINT 1 /

充実した子育て支援・教育環境

利府町は、子育て・教育に関する支援が充実。18歳までの医療費助成や小中学生の運動着支給のほか、小・中・高・地域が連携した「志」教育など独自のサービスも多数。R6.4にできた中央児童センターは大型屋内遊具を無料で利用可能です。



POINT 2 /

適度な自然・買い物・医療環境

宮城県総合運動公園、加瀬沼公園、県民の森など自然あふれる大規模な公園や、東北最大級のイオンモールなど商業施設のほか、医療施設も多数、生活に必要な施設が充実しています。



POINT 3 /

暮らしやすさ+わくわく感

杜の都仙台まで電車で15分。7つの市町と隣接し、JR駅が3つ、インターチェンジが4つあるアクセス良好のまちです。さらに、起業・市民活動・交流の拠点となる「tsumiki」を中心に、ワクワクするまちづくりを積極的に進めています。



町の情報発信中！！



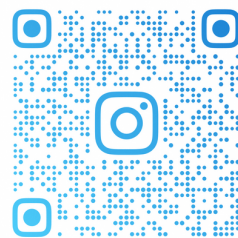
十符の里の妖精
リーフちゃん



Instagram



移住コーディネーター



申込 利府町 経済産業部 商工観光課 シティセールス係 ☎ : 022-767-2120
お問合せ先 地域おこし協力隊 移住コーディネーター 尾川 ✉ : citysales@rifu-cho.com