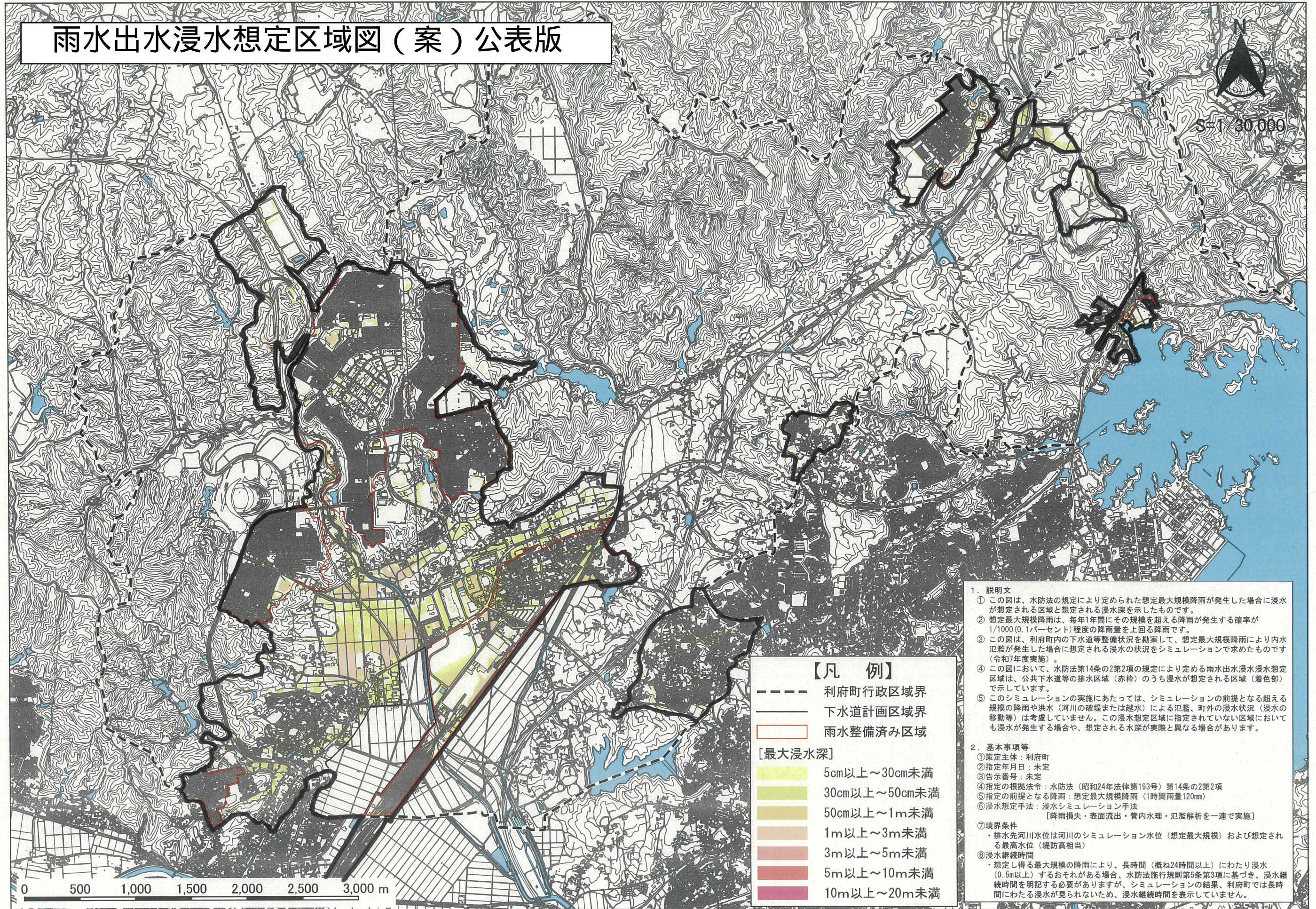


雨水出水浸水想定区域図（案）公表版



【凡 例】

- 利府町行政区域界
- 下水道計画区域界
- 雨水整備済み区域

[最大浸水深]

Lightest yellow	5cm以上～30cm未満
Light yellow	30cm以上～50cm未満
Yellow	50cm以上～1m未満
Light orange	1m以上～3m未満
Orange	3m以上～5m未満
Red-orange	5m以上～10m未満
Red	10m以上～20m未満

1. 説明文
- ① この図は、水防法の規定により定められた想定最大規模降雨が発生した場合に浸水が想定される区域と想定される浸水深を示したものです。
 - ② 想定最大規模降雨は、毎年1年間にその規模を超える降雨が発生する確率が1/1000(0.1パーセント)程度の降雨量を上回る降雨です。
 - ③ この図は、利府町内の下水道等整備状況を勘案して、想定最大規模降雨により内水氾濫が発生した場合に想定される浸水の状況をシミュレーションで求めたものです(令和7年度実施)。
 - ④ この図において、水防法第14条の2第2項の規定により定める雨水出水浸水想定区域は、公共下水道等の排水区域(赤枠)のうち浸水が想定される区域(着色部)で示しています。
 - ⑤ このシミュレーションの実施にあたっては、シミュレーションの前提となる超える規模の降雨や洪水(河川の破堤または越水)による氾濫、町外の浸水状況(浸水の移動等)は考慮していません。この浸水想定区域に指定されていない区域においても浸水が発生する場合や、想定される水深が実際と異なる場合があります。
2. 基本事項等
- ① 策定主体：利府町
 - ② 指定年月日：未定
 - ③ 告示番号：未定
 - ④ 指定の根拠法令：水防法(昭和24年法律第193号)第14条の2第2項
 - ⑤ 指定の前提となる降雨：想定最大規模降雨(1時間雨量120mm)
 - ⑥ 浸水想定手法：浸水シミュレーション手法
[降雨損失・表面流出・管内水理・氾濫解析を一連で実施]
 - ⑦ 境界条件
・排水先河川水位は河川のシミュレーション水位(想定最大規模)および想定される最高水位(堤防高相当)
 - ⑧ 浸水継続時間
・想定し得る最大規模の降雨により、長時間(概ね24時間以上)にわたり浸水(0.5m以上)するおそれがある場合、水防法施行規則第5条第3項に基づき、浸水継続時間を明記する必要がありますが、シミュレーションの結果、利府町では長時間にわたる浸水が見られないため、浸水継続時間を表示していません。