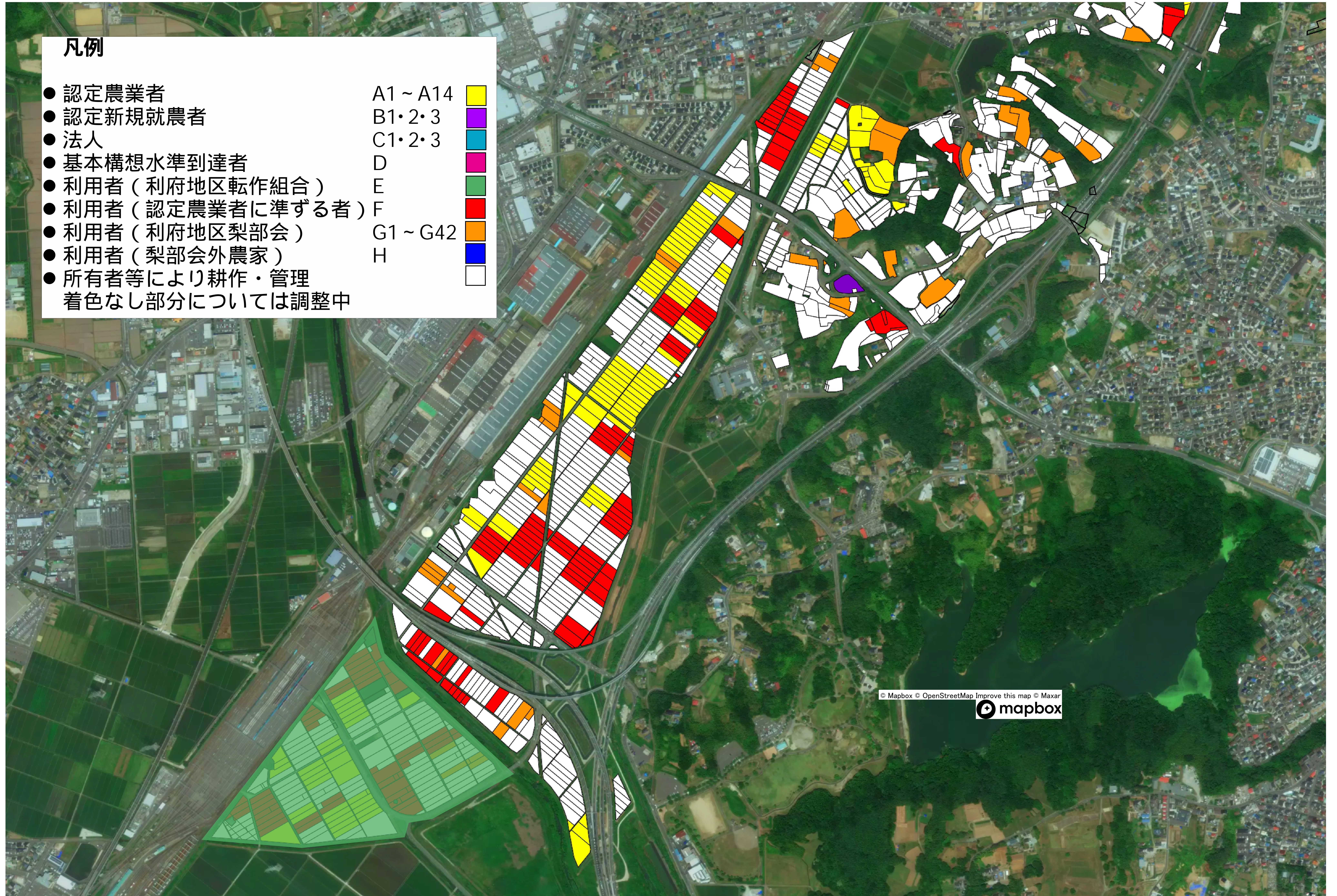


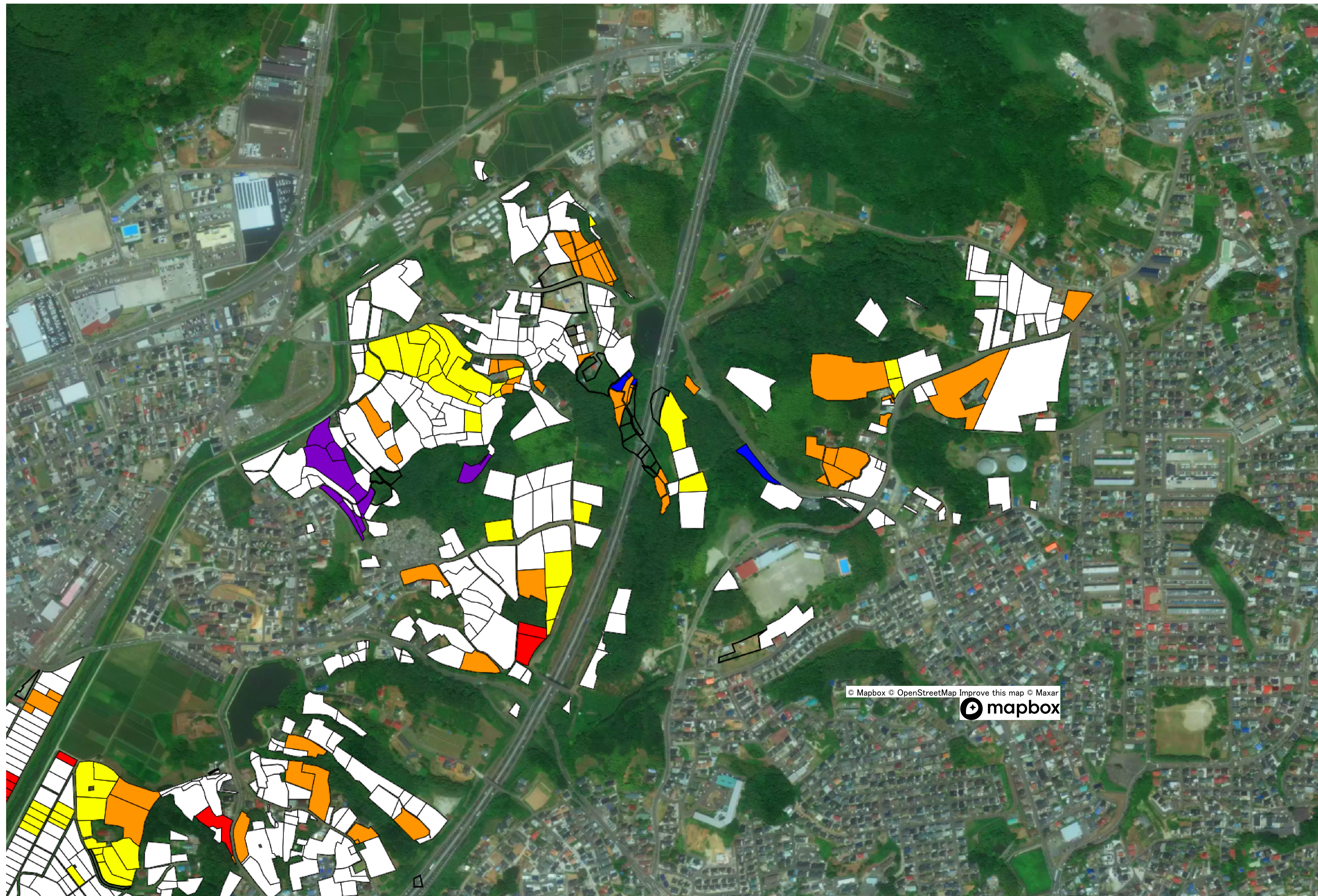
菅谷・加瀬地区

凡例

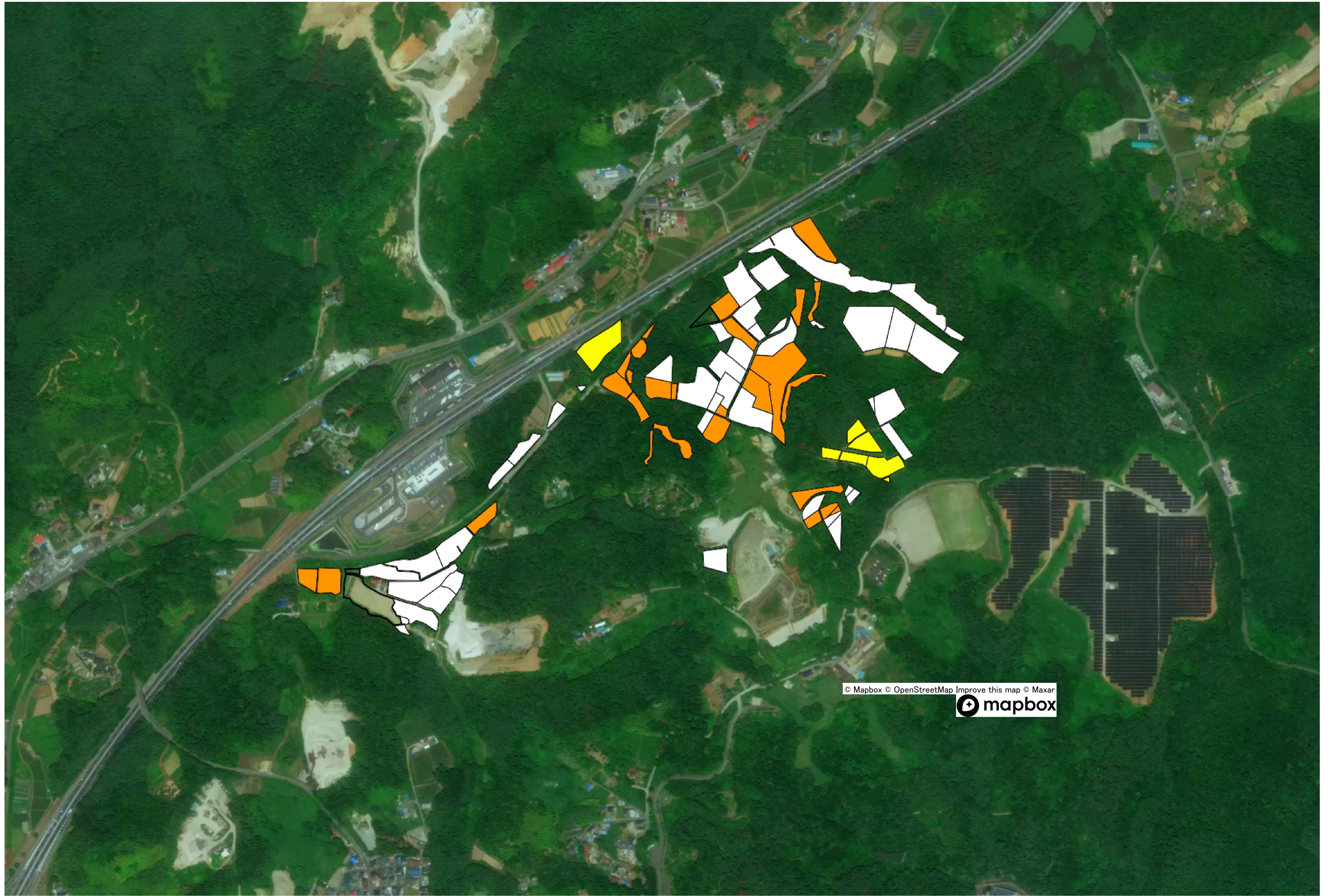
- 認定農業者
 - 認定新規就農者
 - 法人
 - 基本構想水準到達者
 - 利用者（利府地区転作組合）
 - 利用者（認定農業者に準ずる者）
 - 利用者（利府地区梨部会）
 - 利用者（梨部会外農家）
 - 所有者等により耕作・管理
着色なし部分については調整中
- | | |
|----------|-------|
| A1 ~ A14 | 黄色 |
| B1・2・3 | 紫色 |
| C1・2・3 | 水色 |
| D | 桃色 |
| E | 緑色 |
| F | 赤色 |
| G1 ~ G42 | オレンジ色 |
| H | 青色 |
| | 白色 |



森郷地区



春日地区



© Mapbox © OpenStreetMap Improve this map © Maxar

