

野中・加瀬地区～お花見と歴史の散歩コース～



..... コース

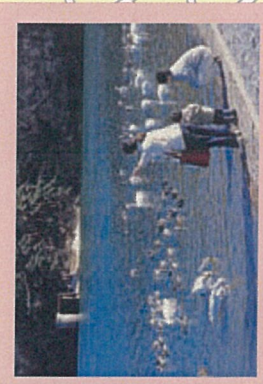
- ① 神明社
- ② 1200歩 (10分)
- ③ 利府の塩竈桜
- ④ 1100歩 (10分)
- ⑤ 利府第三小学校

計： 2300歩
 所要時間：20分
 コース距離：約1.6km

..... コース

- ① 神明社
- ② 800歩 (9分)
- ③ 神馬塚
- ④ 1400歩 (14分)
- ⑤ 天祥寺
- ⑥ 1000歩 (9分)
- ⑦ 加瀬沼公園入口
- ⑧ 2000歩 (20分)
- ⑨ 加瀬沼公園一周し入口へ

計： 5200歩
 所要時間：約1時間
 コース距離：約3.6km



「加瀬沼公園」
 春にはお花見、秋には芋煮会、
 冬には白鳥が飛来する、町民
 憩いの場です。

「天祥寺」
 利府町にゆかりの深い留守氏、
 その初代「伊澤家景」の位牌が
 安置されています。